

შპს „მაგთიკომის“ მიერ შპს „დელტა კომმის“
100 %-იანი წილის შესაძლო შეძენის
კონკურენტული ანალიზი

ს ა ბ ი თ უ მ ო

დ ე ლ ტ ა კ ო მ ბ ი

ს
ა
ბ
ი
თ
უ
მ
ო

მ
ა
გ
თ
ი
კ
ო
მ
ბ ი

ს ა ც ა ლ ო - ი ნ ტ ე რ ნ ე ტ ი , V O I P ტ ე ლ ე ფ ო ნ ი ა , I P ტ ე ლ ე ვ ი ზ ი ა

დ ე ლ ტ ა ნ ე ტ ი

ა - ნ ე ტ ი

დ ე ლ ტ ა კ ო მ ბ ი

მ ა გ თ ი კ ო მ ბ ი

წილის შეძენის ტრანზაქციის შეფასება მოიცავს:

- ❖ მომსახურების ბაზრის შესაბამისი სეგმენტების და ამ მომსახურებების გეოგრაფიული ზონების დადგენას;
- ❖ ჰორიზონტალური და ვერტიკალური ტრანზაქციის კონკურენტულ ანალიზს;

საცალო მომსახურების ბაზრის სეგმენტის და გეოგრაფიული ზონების განსაზღვრა

- ❖ ფიქსირებული მისამართიდან ინტერნეტის საცალო მომსახურება;
- ❖ საცალო სატელეფონო მომსახურება და
- ❖ ინტერნეტ ტელევიზია (მაუწყებლობის ტრანზიტი)

საცალო ბაზრის სეგმენტების გეოგრაფიულ საზღვრები განისაზღვრა საქართველოს ადმინისტრაციულ-ტერიტორიული ერთეულების საზღვრების მიხედვით.

კონკურენტული ანალიზი

შპს „მაგთიკომის“ მიერ შპს „დელტა კომის“ წილის შესაძლო შეძენის ტრანზაქციის კონკურენციაზე გავლენის შეფასებისას შედარებული იქნა ტრანზაქციის განხორციელებამდე და ტრანზაქციის შესაძლო განხორციელების შემდეგ კონკურენციაზე გავლენის მნიშვნელოვანი გარემოებები.

ფიქსირებული საცალო ინტერნეტი (2015-2016 9M)

	შემოსავლების ხვედრითი წილი %	აბონენტების ხვედრითი წილი %
თბილისი	100%	100%
დელტა კომმი	1%	0%
დელტა-ნეტი	4%	1%
მაგთიკომი-კავკასუს ონლაინი	44%	46%
სხვა დანარჩენი	51%	53%
ადიგენის რაიონი	100%	100%
დელტა-ნეტი	28%	28%
მაგთიკომი-კავკასუს ონლაინი	2%	0%
სხვა დანარჩენი	70%	72%
ახალციხის რაიონი	100%	100%
დელტა-ნეტი	34%	34%
მაგთიკომი-კავკასუს ონლაინი	2%	0%
სხვა დანარჩენი	64%	66%
ახმეტის რაიონი	100%	100%
დელტა-ნეტი	62%	66%
მაგთიკომი-კავკასუს ონლაინი	1%	0%
სხვა დანარჩენი	37%	34%
ბოლნისის რაიონი	100%	100%
დელტა-ნეტი	12%	19%
მაგთიკომი-კავკასუს ონლაინი	2%	0%
სხვა დანარჩენი	86%	80%

შენიშვნა: აბონენტების ხვედრითი წილი 0 -1 პროცენტის ფარგლებში და მაღალი ხვედრითი წილი შემოსავლების მიხედვით გამოწვეული კორპორატიული აბონენტების გამო

ფიქსირებული საცალო ინტერნეტი (2015-2016 9M)

	შემოსავლების ხვედრითი წილი %	აბონენტების ხვედრითი წილი %
ბორჯომის რაიონი	100%	100%
დელტა-ნეტი	1%	3%
მაგთიკომი-კავკასუს ონლაინი	7%	3%
სხვა დანარჩენი	92%	93%
გარდაბნის რაიონი	100%	100%
დელტა-ნეტი	63%	63%
მაგთიკომი-კავკასუს ონლაინი	1%	0%
სხვა დანარჩენი	36%	37%
გორის რაიონი	100%	100%
დელტა-ნეტი	2%	2%
მაგთიკომი-კავკასუს ონლაინი	4%	0%
სხვა დანარჩენი	94%	98%
გურჯაანის რაიონი	100%	100%
დელტა-ნეტი	60%	62%
მაგთიკომი-კავკასუს ონლაინი	0.3%	0.0%
სხვა დანარჩენი	40%	38%
დუშეთის რაიონი	100%	100%
დელტა-ნეტი	5%	8%
მაგთიკომი-კავკასუს ონლაინი	6%	2%
სხვა დანარჩენი	88%	91%
თეთრი წყაროს რაიონი	100%	100%
დელტა-ნეტი	48%	49%
მაგთიკომი-კავკასუს ონლაინი	5%	1%
სხვა დანარჩენი	47%	50%

ფიქსირებული საცალო ინტერნეტი (2015-2016 9M)

	შემოსავლების ხვედრითი წილი %	აბონენტების ხვედრითი წილი %
თელავის რაიონი	100%	100%
დელტა-ნეტი	32%	30%
მაგთიკომი-კავკასუს ონლაინი	1%	0%
სხვა დანარჩენი	67%	70%
თიანეთის რაიონი	100%	100%
დელტა-ნეტი	0%	2%
მაგთიკომი-კავკასუს ონლაინი	3%	1%
სხვა დანარჩენი	97%	98%
კასპის რაიონი	100%	100%
დელტა-ნეტი	32%	29%
მაგთიკომი-კავკასუს ონლაინი	1%	0%
სხვა დანარჩენი	68%	70%
ლაგოდეხის რაიონი	100%	100%
დელტა-ნეტი	82%	79%
მაგთიკომი-კავკასუს ონლაინი	1%	0%
სხვა დანარჩენი	18%	21%
მარნეულის რაიონი	100%	100%
დელტა-ნეტი	24%	25%
მაგთიკომი-კავკასუს ონლაინი	10%	0%
სხვა დანარჩენი	66%	75%
მცხეთის რაიონი	100%	100%
დელტა-ნეტი	90%	93%
მაგთიკომი-კავკასუს ონლაინი	3%	1%
სხვა დანარჩენი	7%	5%
საგარეჯოს რაიონი	100%	100%
დელტა-ნეტი	79%	78%
მაგთიკომი-კავკასუს ონლაინი	0%	0%
სხვა დანარჩენი	21%	22%

ფიქსირებული საცალო ინტერნეტი (2015-2016 9M)

	შემოსავლების ხვედრითი წილი %	აბონენტების ხვედრითი წილი %
სენაკის რაიონი	100%	100%
დელტა-ნეტი	14%	15%
მაგთიკომი-კავკასუს ონლაინი	4%	0%
სხვა დანარჩენი	82%	85%
სიღნაღის რაიონი	100%	100%
დელტა-ნეტი	57%	61%
მაგთიკომი-კავკასუს ონლაინი	3%	0%
სხვა დანარჩენი	40%	39%
ქარელის რაიონი	100%	100%
დელტა-ნეტი	13%	14%
მაგთიკომი-კავკასუს ონლაინი	2%	0%
სხვა დანარჩენი	85%	86%
ყვარლის რაიონი	100%	100%
დელტა-ნეტი	70%	71%
მაგთიკომი-კავკასუს ონლაინი	2%	0%
სხვა დანარჩენი	28%	28%
ბათუმი	100%	100%
მაგთიკომი-კავკასუს ონლაინი	6%	5%
ა-ნეტი	20%	19%
სხვა დანარჩენი	74%	76%
ქობულეთის რაიონი	100%	100%
მაგთიკომი-კავკასუს ონლაინი	1%	0%
ა-ნეტი	44%	32%
სხვა დანარჩენი	55%	68%

ფიქსირებული საცალო ინტერნეტი (2015-2016 9M)

	შემოსავლების ხვედრითი წილი %	აბონენტების ხვედრითი წილი %
ხელვაჩაურის რაიონი	100%	100%
მაგთიკომი-კავკასუს ონლაინი	0.3%	0.1%
ა-ნეტი	83%	67%
სხვა დანარჩენი	16%	33%
შუახევის რაიონი	100%	100%
მაგთიკომი-კავკასუს ონლაინი	6%	6%
ა-ნეტი	0.0%	0.0%
სხვა დანარჩენი	94%	94%
ხულოს რაიონი	100%	100%
მაგთიკომი-კავკასუს ონლაინი	5%	1%
ა-ნეტი	1%	0%
სხვა დანარჩენი	94%	99%

- ❖ საცალო ინტერნეტის ბაზრის შესაბამის სეგმენტზე შპს „მაგთიკომი“ და შპს „დელტა კომი“ და მასთან აფილირებული პირები არ არიან მჭიდრო კონკურენტები.
- ❖ ამ სეგმენტზე ხვედრითი წილი შესაძლოა გაიზარდოს 1 დან 10 პროცენტის ფარგლებში. მათ შორის: მარნეულში 10 პროცენტით, 6 პროცენტით შუახევში, ბათუმში და დუშეთში. დანარჩენ რეგიონებში 5 პროცენტით და 5 პროცენტზე ნაკლებით.
- ❖ ბაზრის ამ სეგმენტზე შპს „მაგთიკომი „ SMP „-ა

ფიქსირებული სატელეფონო მომსახურება (2015-2016 9M)

	შემოსავლების ხვედრითი წილი %
ბათუმი	100%
ა-ნეტი	9.6%
მაგთიკომი-კავკასუს ონლაინი	4.9%
სხვა დანარჩენი	85.5%

ფიქსირებული სატელეფონო მომსახურების ბაზრის შესაბამისი სეგმენტზე ორივე კომპანიის ერთობლივი საბაზრო წილი ბათუმის გეოგრაფიულ ზონაში 15 პროცენტზე ნაკლებია შესაბამისად ტრანზაქცია ხელს არ უშლის ბაზარზე ეფექტური კონკურენციის განვითარებას და აღნიშნული საკითხი არ ექვემდებარება დეტალურ გამოკვლევას.

მაუწყებლობის ტრანზიტი (2015-2016 9M)

	შემოსავლების ხვედრითი წილი %
ბათუმი	100%
დელტა-ნეტი	0.1%
მაგთიკომი-კავკასუს ონლაინი	7.4%
სხვა დანარჩენი	92.5%

მაუწყებლობის მომსახურების ბაზრის შესაბამისი სეგმენტზე ორივე კომპანიის ერთობლივი საბაზრო წილი ბათუმის გეოგრაფიულ ზონაში 15 პროცენტზე ნაკლებია შესაბამისად ტრანზაქცია ხელს არ უშლის ბაზარზე ეფექტური კონკურენციის განვითარებას და აღნიშნული საკითხი არ ექვემდებარება დეტალურ გამოკვლევას.

ვერტიკალური ტრანზაქციის შეფასება

დელტკომის /მაგთიკომის მიერ საბითუმო ბაზარზე ძალაუფლების ბოროტად გამოყენების შეძლო რისკები:

- ❖ საბითუმო მომსახურების მიმწოდებელმა შესაძლოა საცალო მომსახურების სეგმენტზე კონკურენტებს გაუძვიროს საბითუმო მომსახურება (**Margin/price Squeeze**) და
- ❖ საბითუმო მომსახურების მიმწოდებელმა შესაძლოა საცალო მომსახურების სეგმენტზე კონკურენტები შეზღუდოს სხვადასხვა ქმედებებში (ქსელთან არ დაუშვას, შეცვალოს ტექნოლოგია და ა.შ - **Foreclosure** აიძულოს კონკურენტი, ბაზრიდან რომ გავიდეს)

ვერტიკალური ტრანზაქციის შეფასება

საბითუმო ბაზარის სეგმენტებზე შპს „დელტა კომი“ უზრუნველყოფს სხვა ავტორიზებულ პირებს:

- ❖ ინტერენტის გლობალურ რესურსებთან წვდომის და
- ❖ ზონათშორის და ადგილობრივ ზონაში ოპტიკურ ბოჭკოვან ქსელთან და ტერმინალური ელემენტებთან დაშვების მომსახურებებით.

ინტერნეტის გლობალურ რესურსებთან წვდომა

	2016-Jan	2016-Feb	2016-Mar	2016-Apr	2016-May	2016-Jun	2016-Jul	2016-Aug
ინტერნეტის იმპორტი საქართველოში თვეების მიხედვით სიჩქარე (გბ/წმ)								
დელტა კომმი	14,000	14,000	14,000	14,000	14,000	14,000	14,000	14,000
კავკასუს ონლაინი და კავკასუს ბულგარია	88,000	88,000	88,000	88,000	98,000	98,000	98,000	98,000
ფოპტნეტი	22,000	22,000	22,000	27,000	27,000	35,000	35,000	35,000
სილქნეტი	59,000	54,000	54,000	54,000	54,000	54,000	54,000	54,000
ჯეოსელი	5,120	5,120	5,120	5,120	5,120	5,120	5,120	5,120
	188,120	183,120	183,120	188,120	198,120	206,120	206,120	206,120
საზღვარგარეთ გაყიდული გლობალური ინტერნეტი (გბ/წმ)								
კავკასუს ონლაინი და კავკასუს ბულგარია	3,500	3,500	3,500	3,500	3,500	3,500	20,480	20,480
საქართველოში ავტორიზებულ პირებზე გაყიდული გლობალური ინტერნეტი (გბ/წმ)								
კავკასუს ონლაინი და კავკასუს ბულგარია	5,783	6,395	5,566	5,583	5,894	5,894	7,681	77,510
სილქნეტი	4,775	6,663	5,835	5,527	5,249	5,069	3,515	3,516
დელტა კომმი	2,000	2,000	2,000	4,000	4,000	4,000	4,000	4,000
ფოპტნეტი	22,000	22,000	22,000	27,000	27,000	35,000	35,000	35,000
	34,558	37,058	35,401	42,110	42,143	49,963	50,196	120,026
საქართველოში ინტერნეტ საქმიანობისთვის გამოყენებული გლობალური ინტერნეტი								
დელტა კომმი	14,000	14,000	14,000	14,000	14,000	14,000	14,000	14,000
კავკასუს ონლაინი და კავკასუს ბულგარია	84,500	84,500	84,500	84,500	94,500	94,500	77,520	77,520
ფოპტნეტი	22,000	22,000	22,000	27,000	27,000	35,000	35,000	35,000
სილქნეტი	59,000	54,000	54,000	54,000	54,000	54,000	54,000	54,000
ჯეოსელი	5,120	5,120	5,120	5,120	5,120	5,120	5,120	5,120
	184,620	179,620	179,620	184,620	194,620	202,620	185,640	185,640

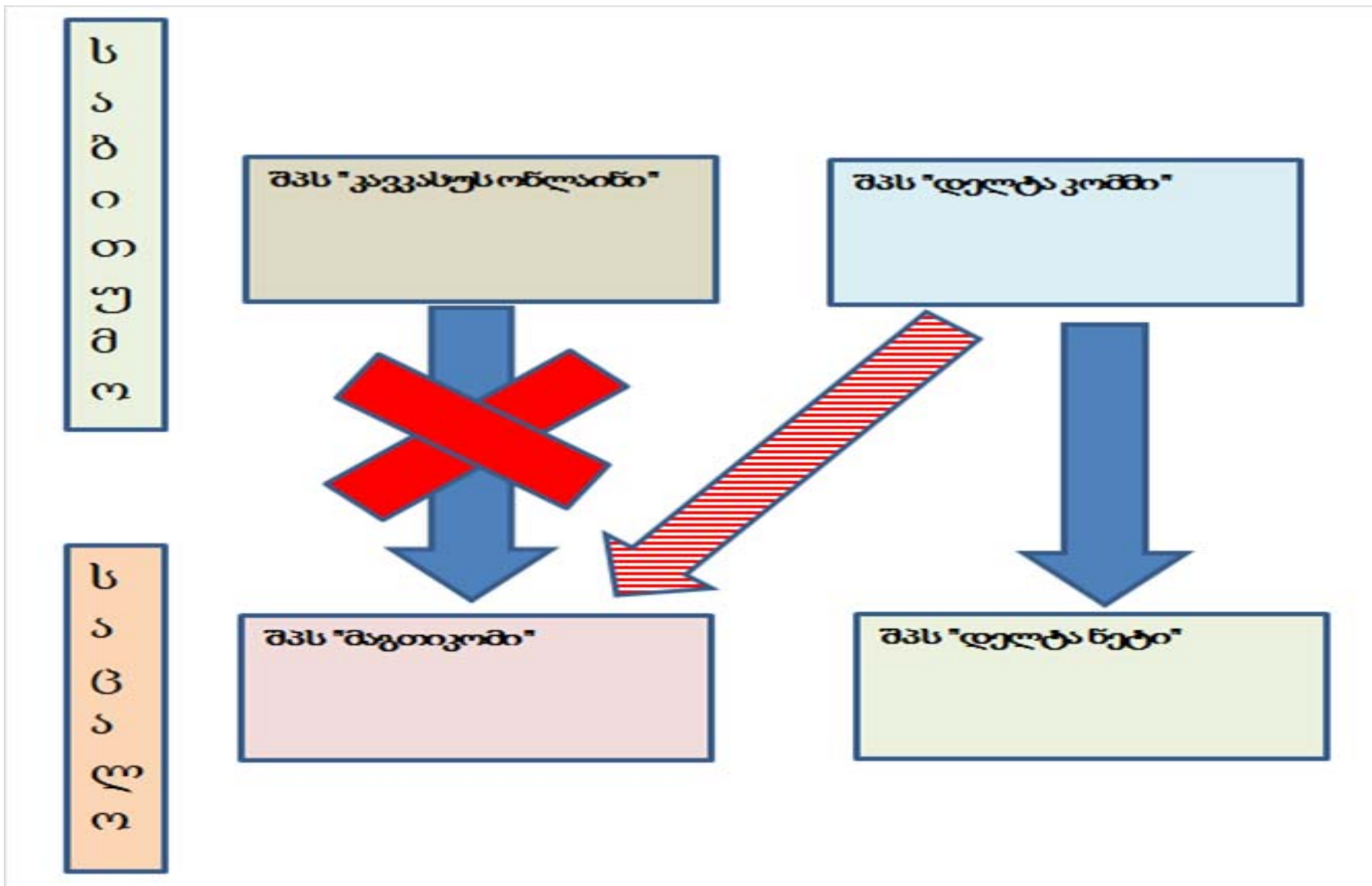
ინტერნეტის გლობალურ რესურსებთან წვდომა

საბაზრო ხვედრითი წილის განსაზღვრის ძირითად კრიტერიუმად გამოყენებული იქნა ავტორიზებული პირების მიერ საქართველოში ინტერნეტ საქმიანობისთვის გამოყენებული გლობალური ინტერნეტის მოხმარების წილობრივი მონაცემები, რომელიც შეადგენს:

სს “სილქნეტი“	29,1%
შპს „კავკასუს ონლაინი“	41,8%
შპს „ფოპტნეტი“	18,9%
შპს „დელტა კომმი“	7,5%;
შპს “ჯეოსელი“	2,7%;

(ბაზარის ამ სეგმენტზე სს “სილქნეტი“ და შპს „კავკასუს ონლაინი“ SMP-ბია)

ინტერენტის გლობალურ რესურსებთან წვდომა



ოპტიკურ-ბოჭკოვან ქსელთან და ტერმინალურ ელემენტებთან დაშვება

ბაზრის შესაბამის სეგმენტის განსაზღვრა

თუ ავტორიზებულ პირს კონკრეტული ადმინისტრაციულ-ტერიტორიული ერთეულის საზღვრებში გააჩნია მხოლოდ ერთი დაშვების წერტილი, მაშინ მას ამ ადმინისტრაციულ-ტერიტორიულ ერთეულში გააჩნია მხოლოდ ზონათშორისი მაგისტრალური არხებთან და შესაბამისი ტერმინალურ ელემენტები დაშვების მომსახურების მიწოდებისთვის საჭირო რესურსები, ხოლო თუ ავტორიზებულ პირს კონკრეტულ ადმინისტრაციულ-ტერიტორიული ერთეულის საზღვრებში გააჩნია ორი ან ორზე მეტი დაშვების წერტილი, მაშინ მას ამ ადმინისტრაციულ-ტერიტორიულ ერთეულში გააჩნია, როგორც ადგილობრივი ასევე ზონათშორისი მაგისტრალური არხებთან და შესაბამის ტერმინალურ ელემენტებთან დაშვების მომსახურების მიწოდებისთვის საჭირო რესურსები.

ოპტიკურ-ბოჭკოვან ქსელთან და ტერმინალურ ელემენტებთან დაშვების საბითუმო ბაზრის სეგმენტები

- ❖ ზონათშორის ოპტიკურ-ბოჭკოვან ქსელთან დაშვების მომსახურების სეგმენტი;
- ❖ ადგილობრივ ზონაში ოპტიკურ-ბოჭკოვან ქსელთან დაშვების მომსახურების სეგმენტი;
- ❖ ადგილობრივ ზონაში მაგისტრალური საკომუნიკაციო ციფრული სისტემების ტერმინალურ ელემენტებთან და მათ რესურსებთან დაშვების მომსახურების სეგმენტი;
- ❖ ზონათშორის ზონაში მაგისტრალური საკომუნიკაციო ციფრული სისტემების ტერმინალურ ელემენტებთან და მათ რესურსებთან დაშვების მომსახურების სეგმენტი.

გეოგრაფიულ საზღვრები განისაზღვრა საქართველოს ადმინისტრაციულ-ტერიტორიული ერთეულების საზღვრების მიხედვით.

ადგილობრივ ზონაში დაშვების მომსახურების საბითუმო ბაზრის სეგმენტები

N	ავტორიზებული პირი	ოპტიკურ-ბოჭკოვან ქსელთან დაშვების წერტილების რაოდენობა	ხვედრითი წილი	ტერმინალური ელემენტებთან დაშვების წერტილების რაოდენობა	ხვედრითი წილი %
თბილისი		ცალი	%	ცალი	%
1	შპს "ახალი ქსელები"	35	6%	10	3%
2	შპს "ახტელი"	27	4%	14	4%
3	შპს "სუპერ ტვ"	40	6%	0	0%
4	შპს "დელტა კომში"	24	4%	20	6%
5	შპს "კავკასიის ციფრული ქსელი"	7	1.12%	12	3%
6	შპს "მაგთიკომი"	412	66%	239	69%
7	შპს "კავკასუს ონლაინი"	0	0%	6	2%
8	სს "სილქნეტი"	82	13%	43	13%
	სულ	627	100%	344	100%
ბათუმი					
1	შპს "დელტა კომში"	3	11%	3	18%
2	შპს "ანეტი"	15	54%	6	35%
3	სს "სილქნეტი"	10	36%	8	47%
	სულ	28	100%	17	100%
მარნეული					
1	შპს "დელტა კომში"	2	50%	2	50%
2	სს "სილქნეტი"	2	50%	2	50%
	სულ	4	100%	4	100%
ხაშური					
1	შპს "დელტა კომში"	2	40%	2	33%
2	სს "სილქნეტი"	3	60%	4	67%
	სულ	5	100%	6	100%

ზონათშორისი დაშვების მომსახურების საბითუმო ბაზრის სეგმენტები

N	ქალაქი/რაიონი	ოპტიკურ- ბოჭკოვან ქსელთან დაშვების წერტილების რაოდენობა	ტერმინალური ელემენტებთან დაშვების წერტილების რაოდენობა
	აბაშის რაიონი	4	3
	PC-Max	1	
	დელტა კომმი	1	1
	საქართველოს რკინიგზა	1	1
	სილქნეტი	1	1
2	ახალციხის რაიონი	2	3
	დელტა კომმი	1	1
	მაგთიკომი		1
	სილქნეტი	1	1
3	ბათუმი	6	9
	PC-Max	1	1
	დელტა კომმი	1	1
	კავკასუს ონლაინი		1
	რკინიგზის ტელეკომი	1	1
	საქართველოს რკინიგზა	1	1
	სილქნეტი	1	1
	მაგთიკომი		1
	ფოპტნეტი	1	1
	ჯეოსელი		1

N	ქალაქი/რაიონი	ოპტიკურ- ბოჭკოვან ქსელთან დაშვების წერტილების რაოდენობა	ტერმინალური ელემენტებთან დაშვების წერტილების რაოდენობა
4	გარდაბნის რაიონი დელტა კომში რკინიგზის ტელეკომი მაგთიკომი საქართველოს რკინიგზა სილქნეტი	4 1 1 1 1	5 1 1 1 1 1
5	გორის რაიონი PC-Max დელტა კომში კავკასუს ონლაინი რკინიგზის ტელეკომი საქართველოს რკინიგზა ჯეოსელი მაგთიკომი სილქნეტი ფოპტნეტი	6 1 1 1 1 1 1 1 1	8 1 1 1 1 1 1 1 1
6	გურჯაანის რაიონი დელტა კომში მაგთიკომი სილქნეტი	2 1 1 1	3 1 1 1
7	დედოფლისწყაროს რაიონი დელტა კომში მაგთიკომი სილქნეტი	1 1 1 1	3 1 1 1

N	ქალაქი/რაიონი	ოპტიკურ- ბოჭკოვან ქსელთან დაშვების წერტილების რაოდენობა	ტერმინალური ელემენტებთან დაშვების წერტილების რაოდენობა
8	ვანის რაიონი PC-Max დელტა კომმი	2 1 1	1 1
9	ზესტაფონის რაიონი PC-Max დელტა კომმი კავკასუს ონლაინი რკინიგზის ტელეკომი მაგთიკომი საქართველოს რკინიგზა სილქნეტი ფოპტნეტი	6 1 1 1 1 1 1 1	7 1 1 1 1 1 1 1
10	ზუგდიდის რაიონი PC-Max დელტა კომმი მაგთიკომი კავკასუს ონლაინი სილქნეტი ფოპტნეტი	4 1 1 1 1	5 1 1 1 1 1
11	თბილისი PC-Max დელტა კომმი კავკასუს ონლაინი მაგთიკომი რკინიგზის ტელეკომი საქართველოს რკინიგზა სილქნეტი ფოპტნეტი ჯეოსელი	7 1 1 1 1 1 1 1 1	8 1 1 1 1 1 1 1 1

N	ქალაქი/რაიონი	ოპტიკურ- ბოჭკოვან ქსელთან დაშვების წერტილების რაოდენობა	ტერმინალური ელემენტებთან დაშვების წერტილების რაოდენობა
12	თელავის რაიონი დელტა კომში სილქნეტი	2 1 1	2 1 1
13	თიანეთის რაიონი მაგთიკომი დელტა კომში	1 1	2 1 1
14	კასპის რაიონი დელტა კომში რკინიგზის ტელეკომი საქართველოს რკინიგზა სილქნეტი მაგთიკომი ფოპტნეტი	5 1 1 1 1 1	5 1 1 1 1 1
15	ლაგოდეხის რაიონი დელტა კომში მაგთიკომი სილქნეტი	2 1 1	3 1 1 1
16	მარნეულის რაიონი დელტა კომში კავკასუს ონლაინი რკინიგზის ტელეკომი საქართველოს რკინიგზა მაგთიკომი სილქნეტი	4 1 1 1 1 1	5 1 1 1 1 1

N	ქალაქი/რაიონი	ოპტიკურ- ბოჭკოვან ქსელთან დაშვების წერტილების რაოდენობა	ტერმინალური ელემენტებთან დაშვების წერტილების რაოდენობა
17	მარტვილის რაიონი დელტა კომში ფოპტნეტი	2 1 1	2 1 1
18	მცხეთის რაიონი PC-Max დელტა კომში საქართველოს რკინიგზა სილქნეტი	4 1 1 1	2 1 1 1
19	რუსთავი დელტა კომში კავკასუს ონლაინი რკინიგზის ტელეკომი მაგთიკომი საქართველოს რკინიგზა სილქნეტი	3 1 1 1 1	5 1 1 1 1
20	საგარეჯოს რაიონი მაგთიკომი დელტა კომში სილქნეტი	2 1 1	3 1 1 1
21	სამტრედიის რაიონი PC-Max დელტა კომში კავკასუს ონლაინი რკინიგზის ტელეკომი საქართველოს რკინიგზა მაგთიკომი სილქნეტი ფოპტნეტი	5 1 1 1 1 1 1 1	7 1 1 1 1 1 1 1

N	კალაქი/რაიონი	ოპტიკურ- ბოჭკოვან ქსელთან დაშვების წერტილების რაოდენობა	ტერმინალური ელემენტებთან დაშვების წერტილების რაოდენობა
26	ქობულეთის რაიონი PC-Max დელტა კომმი მაგთიკომი რკინიგზის ტელეკომი საქართველოს რკინიგზა სილქნეტი	4 1 1 1 1	4 1 1 1 1
27	ქუთაისი PC-Max დელტა კომმი კავკასუს ონლაინი საქართველოს რკინიგზა რკინიგზის ტელეკომი სილქნეტი მაგთიკომი ფოპტნეტი ჯეოსელი	4 1 1 1 1 1	7 1 1 1 1 1 1 1
28	ყვარლის რაიონი დელტა კომმი სილქნეტი	2 1 1	2 1 1

N	ქალაქი/რაიონი	ოპტიკურ- ბოჭკოვან ქსელთან დაშვების წერტილების რაოდენობა	ტერმინალური ელემენტებთან დაშვების წერტილების რაოდენობა
29	ხარაგაულის რაიონი დელტა კომმი საქართველოს რკინიგზა სილქნეტი	3 1 1 1	2 1 1
30	ხაშურის რაიონი PC-Max დელტა კომმი კავკასუს ონლაინი რკინიგზის ტელეკომი საქართველოს რკინიგზა სილქნეტი მაგთიკომი ჯეოსელი ფოპტნეტი	6 1 1 1 1 1 1 1	8 1 1 1 1 1 1 1 1
31	ხონის რაიონი დელტა კომმი	1 1	1 1
32	ხულოს რაიონი ჯეოსელი დელტა კომმი	1 1	2 1 1

ოპტიკურ-ბოჭკოვანი ქსელთან დაშემა

მხოლოდ დელტა კომი

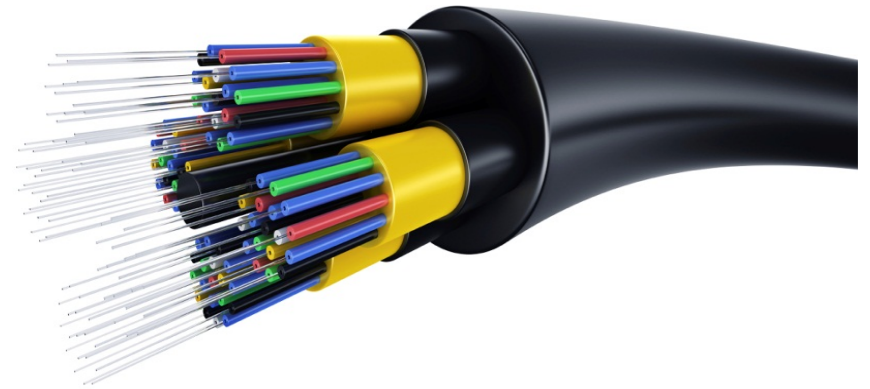
- 1 დედოფლისწყაროს რაიონი
- 2 თიანეთის რაიონი
- 3 სიღნაღის რაიონი
- 4 ხონის რაიონი
- 5 ხულოს რაიონი

დელტა კომი სხვა ერთ ავტორიზებულ პირთან ერთად

- 1 ახალციხის რაიონი
- 2 გურჯაანის რაიონი
- 3 ვანის რაიონი
- 4 თელავის რაიონი
- 5 ლაგოდეხის რაიონი
- 6 მარტვილის რაიონი
- 7 საგარეჯოს რაიონი
- 8 ყვარლის რაიონი

დელტა კომი სხვა ორ ავტორიზებულ პირთან ერთად

- 1 რუსთავი
- 2 ქარელის რაიონი
- 3 ხარაგაულის რაიონი



დელტა კომი სხვა სამ და მეტ ავტორიზებულ პირთან ერთად

- 1 აბაშის რაიონი
- 2 ბათუმი
- 3 გარდაბნის რაიონი
- 4 გორის რაიონი
- 5 ზესტაფონის რაიონი
- 6 ზუგდიდის რაიონი
- 7 თბილისი
- 8 კასპის რაიონი
- 9 მარნეულის რაიონი
- 10 მცხეთის რაიონი
- 11 სამტრედიის რაიონი
- 12 სენაკის რაიონი
- 13 ფოთი
- 14 ქობულეთის რაიონი
- 15 ქუთაისი
- 16 ხაშურის რაიონი

ტერმინალურ ელემენტებთან დაშება

მხოლოდ დელტა კომი

- 1 ვანის რაიონი
- 2 ხონის რაიონი

დელტა კომი სხვა ერთ ავტორიზებულ პირთან ერთად

- 1 თელავის რაიონი
- 2 თიანეთის რაიონი
- 3 მარტვილის რაიონი
- 4 მცხეთის რაიონი
- 5 სიღნაღის რაიონი
- 6 ქარელის რაიონი
- 7 ყვარლის რაიონი
- 8 ხარაგაულის რაიონი
- 9 ხულოს რაიონი

დელტა კომი სხვა ორ ავტორიზებულ პირთან ერთად

- 1 აბაშის რაიონი
- 2 ახალციხის რაიონი
- 3 გურჯაანის რაიონი
- 4 დედოფლისწყაროს რაიონი
- 5 ლაგოდეხის რაიონი
- 6 საგარეჯოს რაიონი



დელტა კომი სხვა სამ და მეტ ავტორიზებულ პირთან ერთად

- 1 ბათუმი
- 2 გარდაბნის რაიონი
- 3 გორის რაიონი
- 4 ზესტაფონის რაიონი
- 5 ზუგდიდის რაიონი
- 6 თბილისი
- 7 კასპის რაიონი
- 8 მარნეულის რაიონი
- 9 რუსთავი
- 10 სამტრედიის რაიონი
- 11 სენაკის რაიონი
- 12 ფოთი
- 13 ქობულეთის რაიონი
- 14 ქუთაისი
- 15 ხაშურის რაიონი

სპეციფიკური ვალდებულებები:

ფიქსირებული მისამართიდან ინტერნეტის საცალო მომსახურება

- ❖ დისკრიმინაციის აკრძალვის ვალდებულება
- ❖ ინფორმაციის გამჭვირვალების უზრუნველყოფის ვალდებულება
- ❖ დანახარჯებისა და შემოსავლების განცალკევებულად აღრიცხვის ვალდებულება

ოპტიკურ-ბოჭკოვანი ქსელთან და ტერმინალურ ელემენტებთან დაშების საბითუმო მომსახურებები

- ❖ დისკრიმინაციის აკრძალვის ვალდებულება
- ❖ ინფორმაციის გამჭვირვალების უზრუნველყოფის ვალდებულება;

ინტერენტის გლობალურ რესურსებთან წვდომის საბითუმო მომსახურება

- ❖ დისკრიმინაციის აკრძალვის ვალდებულება
- ❖ ინფორმაციის გამჭვირვალების უზრუნველყოფის ვალდებულება

„მაგთიკომის“ სამომავლო გეგმები

- ❖ „დელტა კომის“, „ა ნეტის“ და „დელტა ნეტის“ აბონენტების მიგრაცია მაგთიკომში
- ❖ საოპერაციო აქტივების გადაცემა
- ❖ შერწყმა