

ქ-ნ მ. ქადეიშვილს

გთხოვთ განიხილოთ და მოქმედი კანონმდებლობის შესაბამისად აწარმოოთ სიქმისწარმოება

კ. ბექაური
24.07.2017წ.

21.07.2017 წ.

საქართველოს კომუნიკაციების ეროვნული კომისიის
თავმჯდომარეს ბ-ნ კახი ბექაურს
შპს „რადიოცენტრი პლუს“-ის ს/კ:211393188
მის.: ქ.თბილისი; იოსებძის ქ.49
დირექტორის ქ-ნ ინგა დადიანის

განცხადება

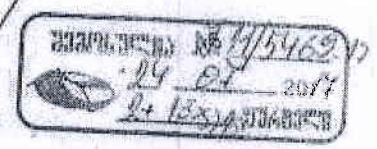
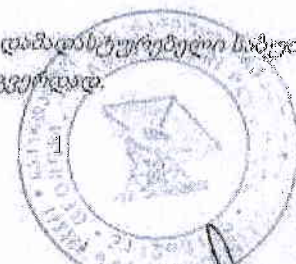
მოგმართავთ წინამდებარე განცხადებით, ქალაქ ბათუმში არსებულ თავისუფალ სიხშირულ რესურსთან (გადაცემის და ანტენის განთავსების ადგილი - ქ.ბათუმი, საქართველოს ტელერადიოცენტრის ანძა; სიხშირე მჰც -97.3; მოდულაცია - FM;) დაკავშირებით კერძო მაუწყებლობის ლიცენზიის მისაღებად გამოცხადებულ კონკურსში მონაწილეობის მიზნით. წარმოგიდგენთ საქართველოს კომუნიკაციების ეროვნული კომისიის 2017 წლის 22 ივნისის №423/10 გადაწყვეტილებით განსაზღვრულ შემდეგ ინფორმაციას:

1. საფირმო სახელწოდება - რადიო პალიტრა, შპს „რადიოცენტრი პლუს“; სამართლებრივი ფორმა - შპს; იურიდიული მისამართი - ქ.თბილისი; იოსებძის ქ.#49; ს/კ:211393188; რეგისტრაციის ნომერი, თარიღი: 5ა/4-2398, 24/12/1999. მარეგისტრირებული ორგანო: ვაკე-საბ. რ/ნის სასამართლო; წარმომადგენლობაზე უფლებამოსილი პირი: ინგა დადიანი; პ/ნ:35001018662; პარტნიორი: 100% წილის მფლობელია შპს „კვირის პალიტრა“, ს/კ:211326224;
2. როგორც მაძიებელი ლიცენზიის ვითხოვთ შემდეგზე - ლიცენზიის სახე: რადიომაუწყებლობა; ლიცენზიის სახეობა:კერძო მაუწყებლობა; ლიცენზიის ქვესახეობა: საერთო მაუწყებლობა;
3. მაუწყებლობის გავრცელების გეოგრაფიული ზონა: ბათუმი.
გადამცემი სადგურის ტექნიკური პარამეტრების შესაბამისი მომსახურების სახმელეთო ტერიტორია, რომელიც პირობითად შემოსაზღვრულია ამ ტერიტორიაზე განთავსებული სადგურის მიერ შექმნილი სამაუწყებლო დონის სიგნალის ზღვრული მინიმალური მნიშვნელობის მქონე წერტილთა ერთობლიობის მომენტებით.
4. მაუწყებლობის ენა: ქართული.
5. მაუწყებლობის სავარაუდო ხანგრძლივობა დღე-ღამის განმავლობაში: მინიმალური ხანგრძლივობა 18 საათი.

ასევე, წარმოგიდგენთ საქართველოს კომუნიკაციების ეროვნული კომისიის 2017 წლის 22 ივნისის №423/10 მისის გადაწყვეტილებით განსაზღვრულ დოკუმენტაციას, თანდართული დოკუმენტების სახით. შესაბამისად, გთხოვთ, მიიღოთ და განიხილოთ წინამდებარე განცხადება მის თანდართულ დოკუმენტებთან ერთად.

თანდართული დოკუმენტების ჩამონათვალი:

1. დანართი #1 - ამონაწერი მეწარმეთა და არასამეწარმეო (არაკომერციული) იურიდიული პირების რეესტრიდან, 2 (ორი) გვერდად.
2. დანართი #2 - სალიცენზიო მოსაკრებლის გადახდის დამადასტურებელი საბუთი, 1 (ერთი) გვერდად.
3. დანართი #3 - შესაბამისობის დეკლარაცია, 1 (ერთი) გვერდად.



4. დანართი #4 – ინფორმაცია საწესდებო კაპიტალისა და აქტივების საკუთრებისა და წარმოშობის შესახებ, 2 (ორი) გვერდად.
5. დანართი #5 – მნიშვნელოვანი წილის მფლობელ პარტნიორთა/აქციონერთა ქონებრივი დეკლარაცია, 8 (რვა) გვერდად.
6. დანართი #6 – ცნობა განცხადებული საწესდებო კაპიტალისა და მისი განაღდებული ნაწილის შესახებ, 1 (ერთი) გვერდად.
7. დანართი #7 – ცნობა აქტივებისა და პასივების შესახებ, 1 (ერთი) გვერდად.
8. დანართი #8 – პრაქტიკული საქმიანობის დაწყების ვადა, 1 (ერთი) გვერდად.
9. დანართი #9 - განსახორციელებელი საქმიანობის დაფინანსების გეგმა და ინფორმაცია დაფინანსების წყაროების შესახებ, 1 (ერთი) გვერდად.
10. დანართი #10 – დოკუმენტაცია პროგრამების გავრცელებისთვის გამოსაყენებელი ტექნიკური საშუალებების თაობაზე, 14 (თოთხმეტი) გვერდად.
11. დანართი #11 - განსახორციელებელი სამაუწყებლო კონცეფცია, 5 (ხუთი) გვერდად.
12. დანართი #12 – სალიცენზიო გადასახდელის 10%-ის გადახდის დამადასტურებელი საბუთი, 1 (ერთი) გვერდად.
13. დანართი #13 - მინდობილობა, 1 (ერთი) გვერდად.

პატივისცემით,

ინგა დადიანი
შპს "რადიოცენტრი პლუს"-ის დირექტორი



საქართველოს კომუნიკაციების ეროვნული კომისიის
თავმჯდომარეს ბ-ნ კახი ზეკაურს
შპს „რადიოცენტრი პლუს“-ის ს/კ:211393188
მის.: ქ.თბილისი; იოსებძის ქ.49
დირექტორის ქ-ნ ინგა დადიანის

განცხადება

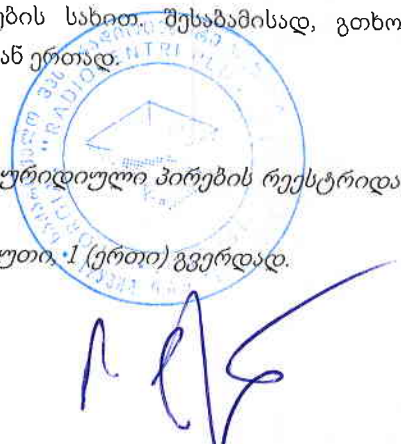
მოგმართავთ წინამდებარე განცხადებით, ქალაქ ბათუმში არსებულ თავისუფალ სიხშირულ რესურსთან (გადაცემის და ანტენის განთავსების ადგილი - ქ.ბათუმი, საქართველოს ტელერადიოცენტრის ანძა; სიხშირე მჰც -97.3.; მოდულაცია - FM;) დაკავშირებით კერძო მაუწყებლობის ლიცენზიის მისაღებად გამოცხადებულ კონკურსში მონაწილეობის მიზნით. წარმოგიდგენთ საქართველოს კომუნიკაციების ეროვნული კომისიის 2017 წლის 22 ივნისის №423/10 გადაწყვეტილებით განსაზღვრულ შემდეგ ინფორმაციას:

1. საფირმო სახელწოდება - რადიო პალიტრა, შპს „რადიოცენტრი პლუს“; სამართლებრივი ფორმა - შპს; იურიდიული მისამართი - ქ.თბილისი; იოსებძის ქ.#49; ს/კ:211393188; რეგისტრაციის ნომერი, თარიღი: 5ა/4-2398; 24/12/1999. მარეგისტრირებული ორგანო: ვაკე-საბ. რ/ნის სასამართლო; წარმომადგენლობაზე უფლებამოსილი პირი: ინგა დადიანი; პ/ნ:35001018662; პარტნიორი: 100% წილის მფლობელია შპს „კვირის პალიტრა“, ს/კ:211326224;
2. როგორც მაძიებელი ლიცენზიას ვითხოვთ შემდეგზე - ლიცენზიის სახე: რადიომაუწყებლობა; ლიცენზიის სახეობა:კერძო მაუწყებლობა; ლიცენზიის ქვესახეობა: საერთო მაუწყებლობა;
3. მაუწყებლობის გავრცელების გეოგრაფიული ზონა: ბათუმი.
გადამცემი სადგურის ტექნიკური პარამეტრების შესაბამისი მომსახურების სახმელეთო ტერიტორია, რომელიც პირობითად შემოსაზღვრულია ამ ტერიტორიაზე განთავსებული სადგურის მიერ შექმნილი სამაუწყებლო დონის სიგნალის ზღვრული მინიმალური მნიშვნელობის მქონე წერტილთა ერთობლიობის მომცლებით.
4. მაუწყებლობის ენა: ქართული.
5. მაუწყებლობის სავარაუდო ხანგრძლივობა დღე-ღამის განმავლობაში: მინიმალური ხანგრძლივობა 18 საათი.

ასევე, წარმოგიდგენთ საქართველოს კომუნიკაციების ეროვნული კომისიის 2017 წლის 22 ივნისის №423/10 მისის გადაწყვეტილებით განსაზღვრულ დოკუმენტაციას, თანდართული დოკუმენტების სახით. შესაბამისად, გთხოვთ, მიიღოთ და განიხილოთ წინამდებარე განცხადება მის თანდართულ დოკუმენტებთან ერთად.

თანდართული დოკუმენტების ჩამონათვალი:

1. დანართი #1 – ამონაწერი მეწარმეთა და არასამეწარმეო (არაკომერციული) იურიდიული პირების რეესტრიდან, 2 (ორი) გვერდად.
2. დანართი #2 – სალიცენზიო მოსაკრებლის გადახდის დამადასტურებელი საბუთი, 1 (ერთი) გვერდად.
3. დანართი #3 – შესაბამისობის დეკლარაცია, 1 (ერთი) გვერდად.



4. დანართი #4 – ინფორმაცია საწესდებო კაპიტალისა და აქტივების საკუთრებისა და წარმოშობის შესახებ, 2 (ორი) გვერდად.
5. დანართი #5 – მნიშვნელოვანი წილის მფლობელ პარტნიორთა/აქციონერთა ქონებრივი დეკლარაცია, 8 (რვა) გვერდად.
6. დანართი #6 – ცნობა განცხადებული საწესდებო კაპიტალისა და მისი განადგეხული ნაწილის შესახებ, 1 (ერთი) გვერდად.
7. დანართი #7 – ცნობა აქტივებისა და პასივების შესახებ, 1 (ერთი) გვერდად.
8. დანართი #8 – პრაქტიკული საქმიანობის დაწყების ვადა, 1 (ერთი) გვერდად.
9. დანართი #9 - განსახორციელებელი საქმიანობის დაფინანსების გეგმა და ინფორმაცია დაფინანსების წყაროების შესახებ, 1 (ერთი) გვერდად.
10. დანართი #10 – დოკუმენტაცია პროგრამების გავრცელებისთვის გამოსაყენებელი ტექნიკური საშუალებების თაობაზე, 14 (თოთხმეტი) გვერდად.
11. დანართი #11 - განსახორციელებელი სამაუწყებლო კონცეფცია, 5 (ხუთი) გვერდად.
12. დანართი #12 – სალიცენზიო გადასახდელის 10%-ის გადახდის დამადასტურებელი საბუთი, 1 (ერთი) გვერდად.
13. დანართი #13 - მინდობილობა, 1 (ერთი) გვერდად.

პატივისცემით,

ინგა დადიანი

შპს "რადიოცენტრი პლუს"-ის დირექტორი



რადიოს ისტორია

რადიო პალიტრამ მაუწყებლობა 2008 წლის 17 აგვისტოს დაიწყო - სლოგანით „სიმართლე უმთავრესია“. მის შექმნას, ერთადერთი მიზანი ჰქონდა - გაეგრძელებინა და გაეფართოვებინა გაზეთ „კვირის პალიტრის“ მისია დაუბალანსებელ მედია სივრცეში, მიეწოდებინა საზოგადოებისთვის სანდო და მიუკერძოებელი ინფორმაცია. ის, დღემდე ერთგული რჩება ამ მისიისა და ერთ-ერთი ლიდერის პოზიციას ინარჩუნებს ქართულ რადიო ბაზარზე.

რადიო პალიტრას მნიშვნელოვანი უპირატესობა აქვს - სხვა რადიოსადგურებთან შედარებით - ის, ჰოლდინგ „პალიტრა მედიას“ წევრია, რაც საშუალებას აძლევს, გამოიყენოს ჰოლდინგში შემავალი საინფორმაციო სააგენტოს, ტელევიზიის, გაზეთების, ჟურნალების, ვებ-პორტალების კონტენტი და იმავდროულად, ყველა ამ საშუალებით, საკუთარი პროდუქციის რეკლამირება მოახდინოს.

რადიოს სამაუწყებლო კონცეფცია:

რადიო პალიტრის სამაუწყებლო კონცეფცია ეფუძნება შემდეგ პრინციპებს:

- ოპერატიულად გადასცეს მაქსიმალურად სანდო, მიუკერძოებელი ინფორმაცია;
- თანმიმდევრულად გააშუქოს აქტუალური პოლიტიკური, სოციალური, კულტური მოვლენები;
- გადასცეს ხარისხიანი, პოპულარული მუსიკა, ყველა დროის “ჰიტები”, საუკეთესო განწყობის შესაქმნელად;
- წარმოაჩინოს სრული პოლიტიკური სპექტრი, საშუალება მისცეს მსმენელს ერთნაირად გაეცნოს ყველა პოლიტიკურ ძალას, მათ პოზიციას და შეხედულებებს;
- მაქსიმალურად ჩართოს მსმენელი მიმდინარე პროცესების განხილვაში, მისცეს მას საშუალება, ღია ეთერში გამოთქვას მოსაზრებები ხელისუფლებაზე, პოლიტიკოსებზე და არა მხოლოდ მათზე;

ეს კონცეფცია, ქვეყნის პრიორიტეტებისა და გამოწვევების გათვალისწინებით შეიქმნა და დროისა და მოთხოვნების შესაბამისად ახლდება. რადიო, მაუწყებლობს 24 საათის განმავლობაში. მაუწყებლობა ვრცელდება თბილისში და მის შემოგარენში, ასევე, გუდაურში და ბორჯომში. მოსმენა შესაძლებელია ინტერნეტის საშუალებითაც - www.palitravideo.ge, www.ambebi.ge, www.radiopalitra.ge. რადიოს აქვს ოფიციალური გვერდი ფეისბუქზე <https://www.facebook.com/radio.palitra>). ჩვენი ერთ-ერთი პრიორიტეტი არის - მაუწყებლობის გაფართოება ქვეყნის მასშტაბით.

საინფორმაციო მიმართულება:

დღის მანძილზე, ყოველ ნახევარ საათში, რადიო პალიტრის მსმენელს, შეუძლია მოისმინოს ახალი ინფორმაცია და რეპორტაჟები მოვლენათა ეპიცენტრიდან.

ყოველი სამუშაო დღის ბოლოს, ეთერში გადის დღის შემაჯამებელი საინფორმაციო გადაცემა, ” ზუსტად ექვსზე ” - რადიო-რეპორტაჟებით, კორესპონდენტთა პირდაპირი ჩართვებითა და ექსპერტთა შეფასებებით.

მეტეო-პროგნოზი:

ყოველ ნახევარ საათში, პალიტრის მსმენელი ეცნობა ამინდის პროგნოზს, მთელი ქვეყნის მასშტაბით. აქცენტი კეთდება გუდაურზე, ბორჯომზე და ბაკურიანზე. ამინდთან ერთად, მსმენელს მიეწოდება, ამ კურორტებთან დაკავშირებული მოკლე, მნიშვნელოვანი სიახლე და უბრალოდ, მაცხოვრებლებისთვის, ტურისტებისთვის და დამსვენებლებისთვის აუცილებელი ინფორმაცია. ამ ფორმატზე მუშაობს, სპეციალური ბიურო. ანალოგიური ფორმატის მომზადება დაგეგმილი გვაქვს ბათუმიდან და აჭარის სხვა კურორტებიდანაც.

ვალუტა

ახალი ამბების ყოველ გამოშვებას, ახლავს ინფორმაცია ვალუტის შესახებ, რაც საშუალებას აძლევს მსმენელს, გაიგოს, როგორია ლარის კურსი უცხოურ ვალუტასთან მიმართებაში.

”ბიზნეს- ნიუსი”

საათში ერთხელ, www.bpn.ge -ის მიერ მოპოვებულ ინფორმაციაზე დაყრდნობით, რადიო პალიტრის მსმენელი იგებს, ახალ ამბებს, ბიზნესის სფეროდან. როგორ კეთდება ბიზნესი საქართველოში! რა ხდება ახალი ეკონომიკაში, საწარმოო ტექნოლოგიებში, ადგილობრივ წარმოებაში, ფერმერულ მეურნეობებში, მედიცინის, ტურიზმის სფეროში.



“ მთავარი რეგიონებიდან ”

ყოველ სამუშაო დღეს, საღამოს ეთერში რადიო მსმენელი ეცნობა საქართველოს რეგიონებში მიმდინარე სიახლეებს.

პალიტრის კორესპონდენტები რეგიონებიდან -დიდი ქალაქებიდან და საკურორტო ზონებიდან - გადაცემის წამყვანს აწვდიან ინფორმაციას, იქ მიმდინარე პოლიტიკური, ეკონომიკური პროცესების, სოციალური პრობლემების, კულტურული, სპორტული, ტურისტული ცხოვრების შესახებ. მსმენელს შეუძლია, პალიტრის ეთერით, ადგილზე ჩაუსვლელად, გაიგოს მისთვის საინტერესო ინფორმაცია, ნებისმიერ საკურორტო ქალაქზე, დაგეგმოს ტურისტული - მარშრუტები, შეარჩიოს და ჩაერთოს მისთვის საინტერესო კულტურულ ღონისძიებებში.

ვინაიდან რადიო პალიტრა ამ ეტაპზე მაუწყებლობს გუდაურში, ბორჯომში მსმენელმა უკეთ იცის, რა ვითარებაა ამ საკურორტო ქალაქებში და მოგზაურობის, სპორტული აქტივობის, გართობისა და დასვენების დაგეგმვისას, ხშირად იყენებს პალიტრას მიერ მიწოდებულ ინფორმაციას.

უახლოეს მომავალში, რადიო ”პალიტრა” გეგმავს, ”ზლიც-ნიუსის” მომზადებას, აჭარის რეგიონის - ბათუმისა და სხვა საკურორტო ქალაქების - შესახებ, რათა მსმენელმა, ახალ პოლიტიკურ თუ ეკონომიკურ ამბებთან ერთად მიიღოს სრული ინფორმაცია, იქ არსებულ ვითარებაზე - სასტუმროებზე, ტურისტული ნაკადებზე, ტრანსპორტზე, კვების ობიექტებზე, ფასებზე, კულტურულ, გასართობ ღონისძიებებზე. ასეთი რადიო პროგრამები, ხელს უწყობს მსმენელების დაინტერესებას, მოგზაურობის გააქტიურებას.

პრესის მიმოხილვა - „პრესთაიმი“

ყოველ სამუშაო დღეს, რადიო ”პალიტრის” მსმენელი დილიდან ეცნობა პრესის სიახლეებს - იგებს, რა ქვეყნდება ქართულ ბეჭდურ მედიაში - პოპულარულ გაზეთებისა და ჟურნალების ფურცლებზე. როგორია პოლიტიკური ელიტის, პროფესიონალების, ექსპერტებისა და საზოგადოების აზრი.

რადიო ” პალიტრა” ეყრდნობა, საქართველოში ყველაზე რეიტინგული, ”პალიტრა მედიის” წევრი საინფორმაციო სააგენტოს - „ინტერპრესნიუსის” - მიერ მოპოვებულ უახლეს ინფორმაციას. ასევე, იყენებს, 8 რეგიონული და 14 თბილისის საინფორმაციო ბიუროების კორესპონდენტების მიერ მიწოდებულ მასალებს, არა მხოლოდ დედაქალაქსა და მის შემოგარენში, არამედ ქვეყანის ყველა რეგიონსა და საზღვარგარეთ მიმდინარე მოვლენების შესახებ.

სპორტული მიმართულება

დღის განმავლობაში, ეთერში ყოველ საათში გადის უახლესი ინფორმაცია სპორტის სამყაროდან - სპორტული ”ნიუსი” - გაზეთ „ლელოსა” და ვებგვერდ www.sportall.ge - ის მასალებზე დაყრდნობით.

სპორტი ”დილის პალიტრაში”

” დილის პალიტრის” სპორტული კომენტატორი, ყოველ სამუშაო დღეს, მსმენელს აცნობს სიახლეებს სპორტული სამყაროდან - საუბრობს, მნიშვნელოვან მატჩებზე, შეჯიბრებებზე, ასპარეზობებზე.

ასევე, სახალისო ფაქტებზე სოციალური მედიიდან, ხმაურიან ისტორიებზე და კულუარულ ამბებზე სპორტის ვარსკვლავების ცხოვრებიდან.

” სპორტ-თაიმი ”

შაბათ-კვირის სპორტული გადაცემა, დღეში ექვსჯერ: ”ცხელი” ინფორმაცია სპორტზე და სპორტსმენებზე. მნიშვნელოვანი თამაშების მიმოხილვა.

მუსიკალური მიმართულება

გარდა ინფორმაციისა, რადიო ”პალიტრა” მსმენელს სთავაზობს მრავალფეროვან, ხარისხიან მუსიკალურ პროგრამას, რომელიც უმთავრესად ”ჰიტებზეა” აწყობილი და ყველაწიერი გემოვნებისა და ასაკის ადამიანებისთვისაა განკუთვნილი.

„ქართული მუსიკის პალიტრა“

„ოქროს ჰიტი“

” ქართული კინო მუსიკა ”

”მსოფლიო კინო მუსიკა”

„ლაუნჯ -პალიტრა“

”ნიუ” - თანამედროვე მუსიკა, ახალგაზრდებისთვის.



საზოგადოებრივ-პოლიტიკური მიმართულება

რადიო "პალიტრა", მსმენელს, სთავაზობს თოქ-შოუებს, საავტორო პროექტებს, საგანმანათლებლო-შემეცნებით და გასართობ პროგრამებს, რომლებსაც ქმნიან მაღალკვალიფიციური ჟურნალისტები, ექსპერტები და მედია სფეროში მოღვაწე ცნობილი ადამიანები.

"პალიტრა" დიდ ყურადღებას უთმობს: პოლიტიკური, ეკონომიკური საკითხების, მცირე და საშუალო ბიზნესის, სოფლის მეურნეობის, სოციალური პრობლემების გაშუქებას. საშუალებას აძლევს მსმენელს, პირდაპირ ეთერში მოუსმინოს და კითხვები დაუსვას ხელისუფლების მაღალჩინოსნებს, გაეცნოს მისთვის საინტერესო კონკრეტული დარგის სიახლეებს, მიიღოს რჩევები ექსპერტებისგან.

"საქმე"

ყოველ სამუშაო დღეს, ეთერში გადის გადაცემა "საქმე", რომელსაც უძღვება ჟურნალისტი ემა ტუხიაშვილი. ეს არის გადაცემა მათთვის, ვისაც აინტერესებს: ბიზნეს სიახლეები, ტენდენციები ეკონომიკაში, საბირჟო და სავალუტო ტრენდები, მომხმარებელთა უფლებები და მათი დაცვის მექანიზმები.

ასევე, მათთვის, ვისაც სურს უკეთ მართოს საკუთარი ფინანსები, დაიწყოს ახალი საქმე და გაზარდოს შემოსავლები.

პოლიტიკურ-საზოგადოებრივი თოქ-შოუები:

ყოველ სამუშაო დღეს, რადიო "პალიტრის" ეთერში საავტორო თოქ-შოუს, "რეზიუმე", უძღვება ჟურნალისტი მერაბ მეტრეველი.

მსმენელს აქვს შესაძლებლობა მონაწილეობა მიიღოს აქტუალური თემის განხილვაში, აქტუალურ სტუმართან ერთად; დასვას შეკითხვები პირდაპირ ეთერში და მოისმინოს ექსპერტთა შეფასება, ანალიზი.

"შუადღის სტუდია"

ყოველ სამუშაო დღეს, ორიდან სამამდე, "შუადღის სტუდიაში" ჟურნალისტი კოკა კვიციანი და მისი სტუმრები საუბრობენ იმაზე რაც მნიშვნელოვანია, რაც გვანტერესებს და გვაღელვებს - განათლების, ჯანდაცვის, კულტურის საკითხებზე; სოციალურად დაუცველი ადამიანების პრობლემებზე; ეთნიკური, რელიგიური თუ ოჯახური ძალადობით, სიღარიბით გატანჯული ადამიანების უფლებების დაცვაზე; ეთნიკურ, რელიგიურ, სექსუალურ უმცირესობათა სატივარზე; ტერიტორიულ მთლიანობასთან და დევნილებთან დაკავშირებულ საკითხებზე, და სხვა. მსმენელს აქვს საშუალება ჩაერთოს გადაცემის მიმდინარეობისას, დასვას შეკითხვა ან გამოხატოს აზრი.

კვირაში ერთი გადაცემა ეთმობა რეგიონებს, ადგილობრივი მოსახლეობის პრობლემებს, ინტერესებს, სიახლეებს მათ რეგიონში. განსაკუთრებული აქცენტირება კეთდება გუდაურზე, ბორჯომზე, ბაკურიანზე. ლიცენზიის აღების შემთხვევაში, ასეთივე ყურადღება მიექცევა ბათუმის და აჭარის თემატიკას.

ასევე, კვირაში ერთი გადაცემა ეთმობა მხოლოდ ახალგაზრდებთან დაკავშირებულ პრობლემებს - მათი განათლების, დასაქმების, მიგრაციის, საკითხებს. ნარკომანიას, პროსტიტუციას, ჰომოჰობიას, გენდერულ პრობლემებს და სხვა.

"თაობა 21"

ახალგაზრდა ჟურნალისტების მიერ მომზადებული გადაცემა, ახალგაზრდების შესახებ. რას ჰქმნიან ახალგაზრდა მუსიკოსები, მწერლები, მხატვრები; რა აწუხებთ მათ, როგორ ხედავენ თავიანთ თავს და პერსპექტივას საკუთარ ქვეყანაში; საკუთარი შემოქმედების პრეზენტაციის პარალელურად, ისინი საუბრობენ გადაუჭრელ პრობლემებზე, რომლებიც ხელს უშლის ახალგაზრდობას ცხოვრებაში და განვითარებაში.

"კავკასიური პალიტრა"

ყოველ კვირას, ყველაზე კომპეტენტური ქართველი ექსპერტი კავკასიის საკითხებში, მამუკა არეშიძე, პალიტრის მსმენელს, სთავაზობს მის საავტორო გადაცემას - ჩრდილო და სამხრეთ კავკასიაში მიმდინარე პოლიტიკური პროცესების ანალიზს, მსოფლიო გეოპოლიტიკური კონტურების ფონზე.

მსმენელს საშუალება აქვს, მოუსმინოს პოლიტიკოსებისა და ექსპერტების კომენტარებს კავკასიის სხვადასხვა რეგიონიდან და ჩაერთოს დისკუსიაში წამყვანთან ერთად.

"მოკლე ჩართვა"



ყოველი სამუშაო დღის ბოლოს, ყველაზე ინტერაქტიული შოუ, "მოკლე ჩართვა". გადაცემის წამყვანს, ჟურნალისტ ზურაბ თვაურს, სტუმარად ჰყავს მსმენელი.

ისინი გამოთქვამენ ყველაზე მოულოდნელ, თამამ, პრინციპულ, თუნდაც უმრავლესობისთვის მიუღებელ აზრებს, ყველაზე ცხელ საკითხზე.

შემეცნებითი და გასართობი მიმართულება

"დილის პალიტრა"

ყოველი სამუშაო დღე, იწყება "დილის პალიტრით"- ახალი ამბები, სპორტული სიახლეები, ქართული და უცხოური პრესისა და საიტების მიმოხილვა, კინო და თეატრალური აფიშა, დღის კალენდარი, ჰოროსკოპი, რადიო ვიქტორინა - საინტერესო კითხვები და ორიგინალური პრიზები; კულინარია, წიგნების თარო; დილის სახალისო ამბები და ისტორიები; დილის სტუმარი.

"დილის პალიტრა" ყოველ დღით, ხუთი წუთს უთმობს "დილის მკურნალს", სხვადასხვა დარგის კვალიფიციურ ექიმს, რომელიც მსმენელს აცნობს სიახლეებს და აძლევს საჭირო რჩევებს სხვადასხვა დაავადებებთან, მათ პრევენციასთან და მედიკამენტებთან დაკავშირებით!

„ავტობილდი“

გადაცემას, ავტომობილების მფლობელებისა და ავტომოყვარულებისთვის წარმოადგენს, რადიო "პალიტრა" და ჟურნალი „ავტობილდი“.

ავტო-ექსპერტი, შალვა ბუაჩიძე, მსმენელს აცნობს სიახლეებს საავტომობილო ბაზარზე, ინფორმაციას ცალკეული ფირმის ავტომობილების შესახებ, აძლევს პრაქტიკულ, საჭირო რჩევებს. და ყველა იმ თემაზე რაც ავტომფლობელებს დაინტერესებთ.

"მკურნალი"

"რადიო პალიტრა", ჟურნალი "ოჯახის მკურნალი" და საიტი www.mkurnali.ge, მსმენელს სთავაზობს შეუცვლელ რადიო კონსულტაციებს სამედიცინო დარგში. გამოცდილი ექიმები პასუხობენ მსმენელთა შეკითხვებს, საუბრობენ ყველაზე გავრცელებულ დაავადებებზე, მკურნალობის მეთოდებზე, მედიკამენტებზე, პრევენციაზე, პაციენტთა უფლებებზე, სამედიცინო დაზღვევის საკითხებზე. გადაცემას უძღვება პოპულარული ექიმი, ზურაბ ვარაზი.

„მწვანე ზონა“

საავტორო გადაცემა. ეკოლოგიური ცნობიერების ამაღლებას, გარემოს დაცვითი ჩვევების გამომუშავებას და კონკრეტული ეკოლოგიური პრობლემების გადაჭრის ხელშეწყობას ემსახურება, საქართველოს რადიო სივრცეში, ერთადერთი გარემოსდაცვითი გადაცემა "მწვანე ზონა", რომელსაც ეკოლოგიის მაგისტრი, უფლებადამცველი ლაშა ჩხარტიშვილი უძღვება. გადაცემა ინტერაქტიულია, მსმენელი ეძლევა საშუალებას, თავად მიიღოს მონაწილეობა ეკოლოგიური პრობლემების განხილვაში, საკუთარი გარემოს გაჯანსაღებაში.

"არცოდნა აკრძალულია"

ტელეკომპანია - "პალიტრა-ნიუსი", რადიოს მსმენელს წარუდგენს გადაცემას - "არცოდნა აკრძალულია" - ინფორმაციას, სამომხმარებლო სასურსათო ბაზარზე არსებული პრობლემების შესახებ: როგორ გავარჩიოთ ერთმანეთისგან ვარგისი და უვარგისი პროდუქტი; რა უნდა ვიცოდეთ საკვები პროდუქტებისა და საყოფაცხოვრებო საგნების შესახებ, რათა არ გავხდეთ არაკეთილსინდისიერი მწარმოებლის თუ გამსაღებლის მსხვერპლი.

"მოგზაური"

რადიო "პალიტრა", მსმენელს სთავაზობს, გადაცემას "მოგზაური", რომლის მიზანია, მომხმარებელს მიაწოდოს მაქსიმალურად ზუსტი ინფორმაცია, საქართველოში და მის ფარგლებს გარეთ არსებული დასასვენებელი ადგილების, კურორტების, საინტერესო, ეკზოტიკური მარშრუტების შესახებ; გააცნოს, ესა თუ ის ქვეყანა, ქალაქი, კუთხე, ერი თუ ეთნოსი- მათი კულტურა, ტრადიციები.

"გემრიელია"



რადიო რუბრიკა "გემრიელია, ჟურნალ " გემრიელთან" ერთად, მსმენელს წარმოუდგენს უნიკალურ რეცეპტებს, ასწავლის გემრიელი, სასარგებლო, იაფი კერძის მომზადებას მარტივად და სწრაფად!

კულტურის/ხელოვნების მიმართულება

" კალეიდოსკოპი"

საუბრები ლიტერატურაზე და ხელოვნებაზე.

20 წუთი კვირაში ორჯერ, სამშაბათს და პარასკევს საღამოს ეთერში .

ცნობილი ხელოვნებათმცოდნეები, ლიტერატორები, კრიტიკოსები, მწერლები, რეჟისორები, მსახიობები, მუსიკოსები საუბრობენ თანამედროვე ტრენდებზე ხელოვნებაში, ქართული და უცხოური პროზაზე, პოეზიაზე, ფოლკლორზე ! მხატვრობაზე, მუსიკაზე, თეატრზე, კინოზე.

მსმენელი ეცნობა ხელოვნებისა და ლიტერატურის შედეგებს და გაუხმაურებელი ამბებს მათი შემქმნელების ცხოვრებიდან.

" ერთი წიგნი"

შაბათს და კვირას დღეში ოთხი ეთერი - ტელეკომპანია - "პალიტრა-ნიუსი" და წიგნის მაღაზიათა ქსელი " ბიბლუსი" მსმენელს სთავაზობს მოკლე, სხარტ, საჭირო ინფორმაციას აუცილებლად წასაკითხ ახალ და " მარად ახალ, ძველ " წიგნებზე; მათ კონტენტზე, ფასეულებებზე, არსზე ; ავტორზე, ეპოქაზე მთარგმნელზე; მწერლები და მკითხველები, ეთერში ასაბუთებენ, რატომ უნდა წაიკითხოს ადამიანი ის წიგნი, რომელსაც გადაცემა ეძღვნება.

"აფიშა"

შუადღის საინფორმაციო ამოშვების შემდეგ - "სად, რა, როდის"- ანუ თეატრალური და კინო აფიშა - რისი ნახვას შესაძლებელი თეატრებსა და კინო დარბაზებში; ინფორმაცია საკონცერტო რეპერტუარებისა და საგამოფენო დარბაზების შესახებ;

ბიბლიოთეკებში, მუზეუმებში და სხვადასხვა კულტურულ სივრცეებში დაგეგმილი ღონისძიებების, შეხვედრების, პრეზენტაციების შესახებ.

"არტ ეფ-ემი"

ყოველ სამშაბათს დილის გადაცემის ეთერში და გამეორება შუადღისა და საღამოს ეთერში. რადიო "პალიტრა", მსმენელს აძლევს შესაძლებლობას გაეცნოს სიახლეებს კინო და მუსიკალურ სამყაროში - წარუდგენს, წინა კვირის ყველაზე შემოსავლიან ლიდერ ფილმებს, მსოფლიო ბაზარზე; ასევე, ქართულ კინოგაქირავებაში, ინფორმაციას ფილმის შემქმნელებზე და მონაწილეებზე;

ინფორმაციას, ახალი მუსიკალური ალბომების შესახებ; სიახლეებს, ბრიტანულ და ამერიკულ მუსიკალურ " ჩარტებში";

" ბლიც-ინტერვიუ"

ყოველ შაბათ-კვირას, დღეში ოთხი ეთერი - "ბლიც-ინტერვიუ" მოკლე ინტერვიუ, ცნობილ ადამიანებთან - პოლიტიკოსებთან, ბიზნესმენებთან, მწერლებთან, მხატვრებთან, მეცნიერებთან, რეჟისორებთან, მუსიკოსებთან, მსახიობებთან.

"პალიტრის " მსმენელი, სულ რამდენიმე წუთში, იგებს ბევრ საინტერესო დეტალს მათ შესახებ!

ინგა დადიანი

შპს „რადიოცენტრი პლუს“-ის დირექტორი



განსახორციელებელი საქმიანობის დაფინანსების გეგმა და

ინფორმაცია დაფინანსების წყაროების შესახებ

შპს "რადიოცენტრი პლუს"-ის (ს/კ:211393188) შემოსავალს წარმოადგენს სარეკლამო, სასპონსორო შემოსავლები, სუბიექტების სხვადასხვა მომსახურებებით უზრუნველყოფა, საგრანტო შემოსავლები და ასევე დამფუძნებელი პარტნიორის ფინანსური მხარდაჭერა.

შპს "რადიოცენტრი პლუს"-მა 2013-2016 წლებში რამდენიმე წარმატებული საგრანტო პროექტი განახორციელა - („მცირე და საშუალო ბიზნესის მხარდაჭერის პროგრამა - IREX G - MEDIA, „ინფორმაციული არჩევნები“, სოციალური პროექტი „სახალხო დარბაზი“). მიღებული გამოცდილებისა და ახალი პარტნიორული ურთიერთობების დამყარების საფუძველზე, კომპანია გეგმავს რამდენიმე ადგილობრივ და საერთაშორისო საგრანტო პროექტში მონაწილეობის მიღებას.

შპს "რადიოცენტრი პლუს"-ი ახორციელებს შესყიდვების/ტენდერების ბაზრის კვლევას, კომპანიამ წარმატებით მიიღო სახელმწიფო ტენდერში ქვეკონტრაქტორობის გამოცდილება, მიღებული გამოცდილების საფუძველზე კომპანია გეგმავს აღნიშნული გზით ფინანსური რესურსის მოზიდვას, კერძოდ კომპანია მიიღებს ყველა იმ სახელმწიფო თუ კერძო ტენდერში მონაწილეობას, რომლის სატენდერო პირობებთანაც ექნება შესაბამისობა. ასევე, კომპანია მუდმივ რეჟიმში ახორციელებს ბაზარზე არსებულ სატენდერო პირობებთან შესაბამისობის კონტროლსა და კონკურენტუნარიანობის ზრდას.

აღსანიშნავია, რომ შპს „რადიოცენტრი პლუს“-ის წარმომადგენლებმა მიიღეს აშშ-ს საელჩოს ორგანიზებულ მნიშვნელოვან მედია-პროგრამაში მონაწილეობა, რომელმაც მოახდინა მათი გადამზადება ისეთ საკითხებში, როგორცაა მაუწყებლის მაცურებლების მოზიდვა სხვადასხვა რესურსების ეფექტური გამოყენებით, მიღებული ცოდნა და პრაქტიკული გამოცდილება იძლევა საშუალებას მოხდეს მაუწყებლის მიერ ყველა რესურსის მაქსიმალურად ეფექტური გამოყენება მაუწყებლის აუდიტორიის გაზრდისათვის, რაც პირდაპირ პროპორციულად აისახება მაუწყებლის რეიტინგზე და შესაბამისად მაუწყებლის შემოსავლებზე.

ამასთან, გრძელდება დანერგილი პრაქტიკა ფინანსური რესურსების ზრდასთან დაკავშირებით და მიმდინარეობს აქტიური მოლაპარაკებები პოტენციურ სპონსორებთან, სხვადასხვა წყაროებთან, იგეგმება ერთობლივი პროექტების განხორციელებაც.

ყოველივე ზემოთქმულის გათვალისწინებით, შპს „რადიოცენტრი პლუს“-ი მრავალფეროვანი ინოვაციური გზებით/პროექტებით/საშუალებებითა და ყველა არსებული რესურსის ეფექტურად გამოყენების გზით, გეგმავს შემოსავლების მნიშვნელოვან ზრდას, რაც ხელს შეუწყობს მაუწყებლის მუდმივ განვითარებას.

ინგა დადიანი

შპს "რადიოცენტრი პლუს"-ის დირექტორი



ლიცენზიის მამიებელი ოურიდიული პირის მნიშვნელოვანი წილის მფლობელ პარტნიორთა/აქციონერთა ქონებრივი მდგომარეობის დეკლარაცია

დანართი N 2

ოურიდიული პირის დასახელება : შპს რადიოტექნიკური პლუს
დეკლარაციის შევსების თარიღი: 21/07.2017

რეგისტრაციის ნომერი და თარიღი: 5ა/4-2398; 24/12/1999

საიდენტიფიკაციო მონაცემები: 211393188

მისამართი და ტელეფონი: იოსებძის 49

მნიშვნელოვანი წილის მფლობელ პარტნიორთა/აქციონერთა მონაცემები			
მნიშვნელოვანი წილის მფლობელ პარტნიორთა/აქციონერთა ჩამონათვალი	რეგისტრაციის ნომერი და თარიღი (ოურიდიულ პირთათვის)	დაზადების ადგილი და თარიღი (ფიზიკურ პირთათვის)	საიდენტიფიკაციო მონაცემები
შპს კვირის პალიტრა	#5ა/4-449; 23.07.1996		211326224



[Handwritten signature]

მნიშვნელოვანი წილის მფლობელ პარტნიორთა/აქციონერთა საკუთრებაში არსებული უძრავი ქონება

ქონების მესაკუთრის ვინაობა	ქონების სახეობა	ქონების ადგილმდებარეობა, საერთო ფართობი	თუ ხივთა საერთო საკუთრებაში იმყოფება, მიუთითეთ თანამესაკუთრეები
შპს „ვერის პალიტრა“	არასასოფლო საშენობო	ქსენაკის რუხთაველის ქ. #241 და უბნ-უბნები ფართ. 35,2 ჰა.მ
შპს „ვერის პალიტრა“	არასასოფლო საშენობო	ფოთი, აგრარული მაზრის მიმდ. არასასოფლო ფართი 18,10 ჰა.მ
შპს „ვერის პალიტრა“	არასასოფლო საშენობო	გურჯაანი, ქუჩა თავისუფლება, N7, მეჩ. N1-დან 81,8 ჰა.მ



Handwritten signature and blue circular stamp of the National Agency for Public Administration and Local Self-Government of Georgia.

მნიშვნელოვანი წილის მფლობელ პარტნიორთა/აქციონერთა საკუთრებაში არსებული მოძრავი ქონება (ფასიანი ქაღალდების, საბანკო ანგარიშების ან/და შენატანის, ნაღდი ფულადი თანხის გარდა), რომელთაგან თითოეულის ღირებულება აღემატება 10 000 ლარს

ქონების მესაკუთრის ვინაობა	ქონების სახეობა	ქონების დეტალები
შპს "კვირის პალიტრა"	ტრანსპორტი	ჯიპი
შპს "კვირის პალიტრა"	ტრანსპორტი	ა/მანქანა მერსედეს ბენცი 550
შპს "კვირის პალიტრა"	ტრანსპორტი	ა/მანქანა მერსედეს ბენცი 400 4MATIC
შპს "კვირის პალიტრა"	ტრანსპორტი	ფორდ ტრანზიტი



მნიშვნელოვანი წილის მფლობელ პარტნიორთა/აქციონერთა საკუთრებაში არსებული ფასიანი ქაღალდები

მესაკუთრის ვინაობა	ფასიანი ქაღალდის ემიტენტი	ფასიანი ქაღალდის სახეობა	ფასიანი ქაღალდის ნომინალი	ფასიანი ქაღალდების რაოდენობა
.....
.....
.....



საქართველოს ან სხვა ქვეყნის საბანკო ან/და სხვა საკრედიტო დაწესებულებებში არსებული ანგარიში ან/და შენატანი, რომლის განკარგვის უფლება აქვთ მნიშვნელოვანი წილის მფლობელ პარტნიორებს/აქციონერებს

ანგარიშის ან/და შენატანის განმარტავი პირის ვინაობა (სახელი, გვარი)	საბანკო ან/და სხვა საკრედიტო დაწესებულების სახელწოდება	ანგარიშის ან/და შენატანის სახეობა	ანგარიშზე ან/და შენატანზე არსებული ნაშთი (კრედიტი ან დებეტი)
შპს "კვირის ვალიეტრა"	სს "საქ ბანკი"	ანგარიშსწორების ანგარიში	1980
შპს "კვირის ვალიეტრა"	სს "საქ ბანკი"	ანგარიშსწორების ანგარიში	0
შპს "კვირის ვალიეტრა"	სს "ბანკი ქართუ"	ანგარიშსწორების ანგარიში	119
შპს "კვირის ვალიეტრა"	სს "კორ სტანდარტ ბანკი"	ანგარიშსწორების ანგარიში	0
შპს "კვირის ვალიეტრა"	სს "თიბისი ბანკი"	ანგარიშსწორების ანგარიში	17762
შპს "კვირის ვალიეტრა"	სს "თიბისი ბანკი"	ანგარიშსწორების ანგარიში	76649
შპს "კვირის ვალიეტრა"	სს "თიბისი ბანკი"	ანგარიშსწორების ანგარიში	25985
შპს "კვირის ვალიეტრა"	სს "პროკრედიტ ბანკი"	ანგარიშსწორების ანგარიში	58290
შპს "კვირის ვალიეტრა"	სს "პროკრედიტ ბანკი"	ანგარიშსწორების ანგარიში	30063



[Handwritten signature in blue ink]

მნიშვნელოვანი წილის მფლობელ პარტნიორთა/აქციონერთა მიერ საქართველოში ან სხვა ქვეყანაში შესრულებული ნებისმიერი ანაზღაურებადი სამუშაო, სამეწარმეო საქმიანობაში მონაწილეობის გარდა

სამუშაოს შემსრულებელი პირის ვინაობა	სამსახური, რომელშიც პირს უკავია თანამდებობა ან ასრულებს სამუშაოს	თანამდებობის დასახელება ან სამუშაოს შინაარსი	სამუშაოს შესრულებით წინა წლის 1 იანვრიდან 31 დეკემბრის ჩათვლით მიღებული შემოსავალი



[Handwritten signature in blue ink]

დასახელება

ცხდომბა ლეგენობის მხარეზელი ოურიდული პირის საქედებო კაბიტალს აქტივების საკუთრებისა და წარმომადის შესახებ

დასართი N3

საქედებო კაბიტალის წარმომადის შესახებ		კომპანობის მიერ საკუთარი სახსრებით შეხილი აქტივები		პარტნობის ან აქტივობის მიერ წლობრივი მონაწილეობის საბით შემობინილი აქტივები		უსაყიდლოდ ან/და განტობთ მიღებული აქტივები					
საქედებო კაბიტალში მონაწილე ოურიდული და ფონდური პირების ჩამობათვალი	საქედებო კაბიტალში მონაწილეობის წილი	საქედებო კაბიტალში მონაწილეობის თარიღი	დასახელება	შეხილის თარიღი	შეხილის ღირებულება	დასახელება	მადამის თარიღი	ღირებულება	დასახელება	მადამის თარიღი	ღირებულება
შპს კვირის პალატრა	842611	100	საწარმო ნაბიო	01/01/2008	8829.32						
			რეზინტო	15/05/2008	8663.64						
			სოთხზეხ 33 530 ტ 2400	22/07/2008	1030						
			რადიო გადამცემი აპარატურა	13/08/2008	17969.12						
			რადიო სადგურის მონტაჟი	1/09/2008	6600						
			UPS Online 6 Kva	25/09/2008	3227.97						
			მეჭერი	6/02/2009	1100						
			კოდო კამერა HDRXC10E	31/07/2010	3457.62						
			კომპიუტერი PG GPU 5400/R1 AM2GB/HDD 500	3/08/2010	2428.8						
			კოდო კამერა CX 550	3/08/2010	3805.08						
			მეჭერი Edifol V8	26/08/2010	5330.5						
			საერთო კომპიუტერი	8/09/2010	3762.71						
			სატრინგ სერვისი	14/09/2010	5376.25						
			კარდა	16/02/2011	1101.69						
			საბუღალტრო პირება "ობისა"	24/02/2011	360						
			კომპიუტერი	4/05/2011	1455.93						
			რადიოგადამცემი აპარატი	26/07/2011	9463.6						
			აკუნტოპირი	23/01/2012	1525.42						
			კვანთი	29/02/2012	432.21						
			აკუნტოპირი	11/04/2012	762.71						
			სოუბლეკი	1/06/2012	1169						
			კომპიუტერი	14/07/2012	1100						
			აკუნტოპირი	14/08/2012	762.71						
			რბილი ავტო	6/08/2012	75.42						
			კომპიუტერის მადამ	8/08/2012	42.37						
			მეჭერი	11/09/2012	165.25						
			მყარი დისკი	13/09/2012	110.17						
			კომპიუტერი მესხიერება	17/12/2012	48.18						
			ფლეშ მესხიერება	17/12/2012	48.31						
			ფლეშ მესხიერება	17/12/2012	9.32						
			Notebooks:LENOVO B570(59329000) 15.6	29/01/2013	567.8						
			Mouse:AA-N-600X-1	29/01/2013	8.47						
			საოფისე მადამ 110*60	1/02/2013	145						



N. C.

დანართი #7

ქ.თბილისი

21.07.2017 წ.

საქართველოს კომუნიკაციების ეროვნული კომისიის
თავმჯდომარეს ბ-ნ კახი ბექაურს
შპს „რადიოცენტრი პლუს“-ის

ც ნ ო ბ ა

გაიცა მასზედ, რომ შპს „რადიოცენტრი პლუს“-ის (ს/კ:211393188) აქტივები შეადგენს 134665 ლარს
პასივები 134865 ლარს.

ინგა დადიანი

შპს „რადიოცენტრი პლუს“-ის დირექტორი



დანართი #6

ქ.თბილისი

21.07.2017 წ.

საქართველოს კომუნიკაციების ეროვნული კომისიის
თავმჯდომარეს ბ-ნ კახი ბექაურს
შპს „რადიოცენტრი პლუს“-ის

ც ნ ო ბ ა

გაიცა მასზედ, რომ შპს „რადიოცენტრი პლუს“-ის (ს/კ:211393188) განცხადებული საწესდებო კაპიტალი შეადგენს 842611 ლარს, ხოლო მისი განადგეული ნაწილი 842611 ლარს.

ინგა დადიანი
შპს „რადიოცენტრი პლუს“-ის დირექტორი



დანართი #10

დოკუმენტი პროგრამების გავრცელებისათვის გამოსაყენებელი ტექნიკური
საშუალებების თაობაზე

რადიო პალიტრა (ლიცენზიის მიღების შემთხვევაში) სიგნალის გასავრცელებლად ქალაქ ბათუმში დაამონტაჟებს „vigintos elektronika” -ს ფირმის თანამედროვე და საქართველოში ფართოდ აპრობირებულ რადიო გადამცემს და რადიოგადამცემ ანტენებს, რომელთა ტექნიკური პარამეტრები მოცემულია დეტალურად. გადამცემი ასევე აღჭურვილია დაბალი სიხშირის ფილტრით. გასავრცელებელი სიგნალის (კონტენტის) დისტრიბუციისთვის სტუდიაში დამონტაჟებულია IceCast Cloud სერვერი, პროფესიონალური კლასის Audio Over IP ენკოდერი, ხოლო სარეტრანსლაციო სადგურზე დამონტაჟებული იქნება DEVA-ს ფირმის დეკოდერი, რომელიც აღჭურვილია თანამედროვე კომპრესაციის კოდეკებით რომელის უზრუნველყოფს აუდიო სიგნალის ციფრულ ფორმატში დამუშავებას, სამაუწყებლო წერტილამდე გავრცელებას და სარეტრანსლაციო სადგურზე მაღალი ხარისხის სამაუწყებლო სიგნალის მიწოდებას. ასევე მას გააჩნია დამატებითი ორი სარეზერვო ალტერნატიული არხით, რადიო გადამცემზე აუდიო სიგნალის ავტომატურად მიწოდების უზრუნველყოფის ფუნქციით.

გადამცემის განთავსების ადგილი : ბათუმის სატელევიზიო ანძა

გადამცემის სიმძლავრე : 500 ვატი

სამუშაო სიხშირე : 97.3 მგჰც

მოდულაცია : (სიხშირული) FM

ანტენების დაკიდების სიმაღლე : 35 მ

პოლარიზაცია : ვერტიკალური

გასხივება : წრიული

ანტენის მაქსიმალური გაძლიერების კოეფიციენტი: 8 დბ

FM Exciter EX-FM-35S



Specifications

Operating frequency range	87.5 - 108MHz, setting in 10kHz steps
Frequency stability	±50Hz
RF output power	0-20W± 1 dB, adjustable, ALC mode
Output connector	N female, 50 ohm
Probe	-30dB, directional coupler, BNC female

Spurious emission		≤ -70dB
Residual AM		≤ 0.10% ,synchronous ≤ 0.15% ,asynchronous
S/N ratio	mono	≤ -80dB
	stereo	≤ -75dB
Pre-emphasis		50μs ± 0.1 dB
Amplitude frequency response:	stereoL-R	± 0.2 dB, 30 Hz – 15 kHz
	AUX/RDS	± 0.1 dB, 30 Hz – 100 kHz
Total harmonic distortion (THD)		≤ 0.05%
Stereo separations		≤ -56dB, 30 Hz – 15 kHz ≤ -65 dB @ 1 kHz
Pilot tone		19kHz± 0.5 Hz
Audio inputsL,R		0± 6 dB,XLR male, balanced , 600 ohm ± 10%
AUX/RDS input		0 ± 12 dB,> 2 kohm, BNC female
19kHz output		1 Vpp,≥ 2 kohm, BNC female
Control and settings		All settings are available on the front panel
Protection		automatically reduce RF output power ifVSWR> 2 standbyRF Output if: <ul style="list-style-type: none"> • the PLL frequency synthesizer is unlocked • heatsink temperature> 70°C • DC voltage> 50V • DC current> 2.5A recover automatically after fault condition is removed
Operating condition		
Temperature range		+5 ... +45°C
Humidity		80%non condensing
AC power supply		220 Vac +10/-15% ; 50±2Hz
Power consumption		100VA max
Cooling		forced air
Dimension		1U 19"(44.4x482.6x405mm)
Weight		6.5 kg



Options

Standard AES/EBU digital stereo audio interface available as option.

Input connector	XLR male, balanced, 110 ohm automatic switching between analogue and digital input
Audio data	24bits
Sampling frequency	32, 44.1, 48, 96kHz
Dynamic range	120dB

Integrated IP RDC (Remote Device Control) unit provides full control over equipment (or group of equipment) and additional features: control of all parameters related to operation, password protection, remote turn on/of, management of device history. The IP RDC unit allows integration into telemetry system or other supervisory systems.

Local network	RS-485 interface, up to 14 devices
Ethernet connector	RJ-45
Internet Protocol	SNMP
Data communication	HTTP

Web page contains the name of facility installation, description of the transmitters, device names and main parameters, device history.

RDS coder (Radio Data System) generates a high quality signal to full EBU/Cenelec specifications. The data signals are carried on a sub-carrier which is added to the stereo pilot-tone system.

RDS sub-carrier	57kHz \pm 2 Hz
Modulation	DSB with suppressed carriers
Bandwidth	\pm 2.4 kHz
Carrier suppression	\leq -50dB
RDS data input	RS-232 interface
Standard supported	EBU/CENELEC Specification EN 50067

Software include:

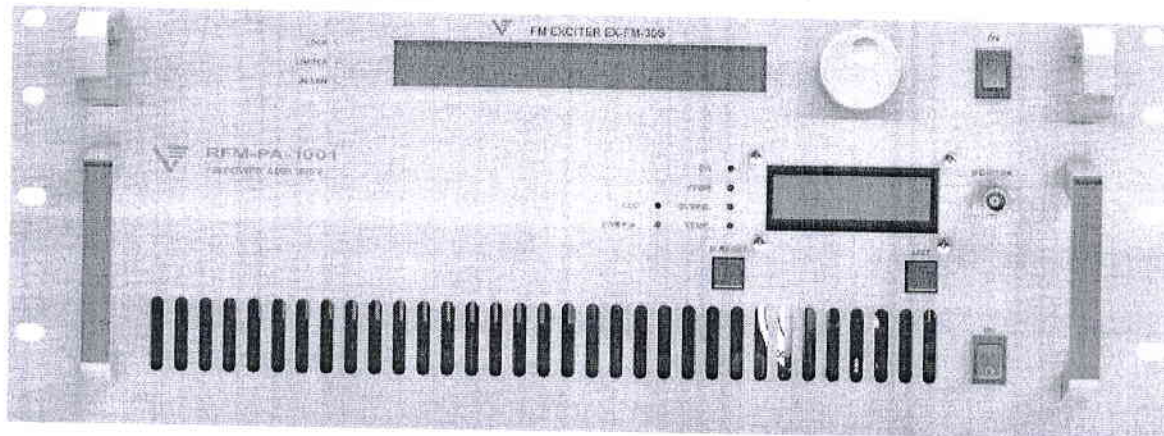
FM Manager generates detailed information about the transmitting station. **FORA Server**, **Init Coder** - helper programs and data initialization.

Documentation content detailed user manual. Please, carefully read this manual before connecting the RDS encoder.

Dynamic PS automatically generates dynamic data, scrolls song title and any other information.
RDS Manager support remote control and settings.



3U FM Transmitters RT-FMS-501



General data

Operating frequency range	87.5 - 108MHz, setting in 10kHz steps
Frequency stability	$\leq \pm 50\text{Hz}$
Nominal output power	500W \pm 1 dB, adjustable, ALC mode
Output connector	N/7-16 female, 50 ohm
Probe	-30dB, directional coupler, BNC female
Harmonics suppression	$\leq -70\text{dB}$
Spurious emission	$\leq -70\text{dB}$
Audio inputs L,R	0 \pm 6 dB, XLR male, balanced, 600 ohm \pm 10%
AUX/RDS input	0 \pm 12 dB, > 2 kohm, BNC female

Control and settings

All settings are available on the front panel

Protection

automatically reduce RF output power if $V_{\text{SWR}} \geq 2$
standby RF Output if:

- the PLL frequency synthesizer is unlocked
- heatsink temperature $\geq 70^\circ\text{C}$
- power supply overload

recover automatically after fault condition is removed

Operating condition

Temperature range	+5 ... +45°C
Humidity	80% non condensing
AC power supply	220 Vac +10/-15% ; 50 \pm 2Hz
Power consumption	750/1500VA max
Cooling	forced air
Dimension	(1+3)U 19"



Weight

21.5 kg

Options

AES/EBU interface

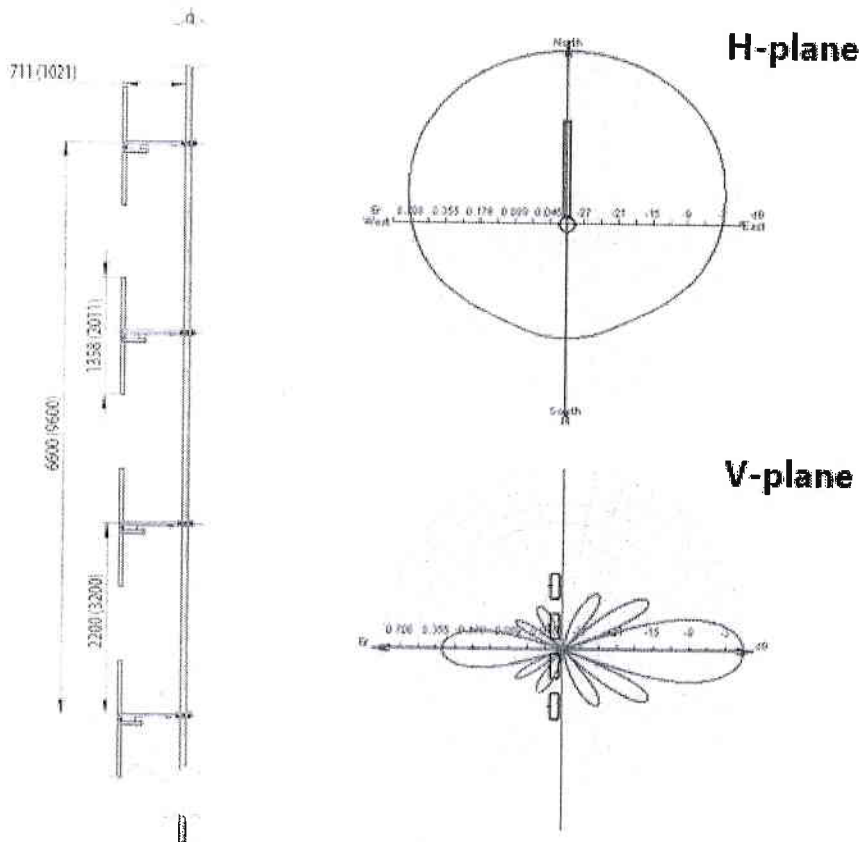
IP Remote Device Control

RDS coder



ქალაქ ბათუმში რადიო პალიტრის სარეტრანსლაციო გადამცემი ანტენები:

BLR-2DBAx4



Broad-band FM broadcasting antenna. Standard set:

- FM splitter 1:4, 7/16-N (Not shown on picture)
- 4 FM dipoles BLR-2DBA incl. mounting hardware
- 4 jumper cables N-RG213-N

Options

- Client-defined radiation diagram on request
- Input connector

General parameters

Frequency range	87.5-108 MHz
Polarization	Vertical
Bandwidth	20,5 MHz
Peak gain	8 dBd
Input connector	7/16-female



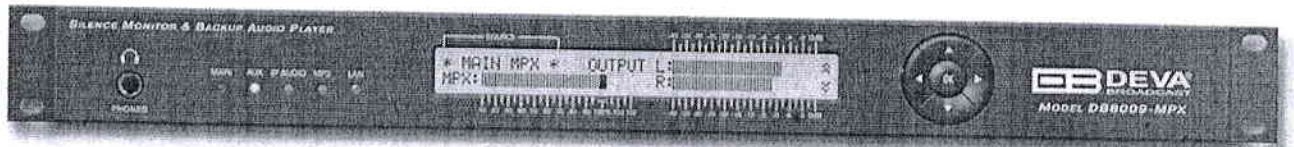
Input impedance	50 Ohm
Input power(max.)	3 kW
VSWR	≤ 1.3
Dimensions	L=2.2 m
Weight	4.0 kg dipole, 4.0 kg splitter
Max. wind velocity	150 Km/h



[Handwritten signature in blue ink]

სარეტრანსლაციო სადგურზე აუდიო სიგნალის (კონტენტის) მიმღები დეკოდერის ტექნიკური მონაცემები და მუშაობის პრინციპის სქემა

MPX & Audio Silence Monitor with Advanced Backup Capabilities



Main MPX (Composite) Input

Connector	BNC Unbalanced
Impedance	10 k Ω
Frequency Range	10 Hz to 200 kHz

Main Analog Audio Inputs

Connectors	Balanced XLR
Impedance	600 Ω or high impedance
Level	2 ranges: 0 dBu or +12 dBu Jumper selectable, with software adjustments
Dynamic range	>80dB
Digital Gain Adjust	-10db to +10dB

Main Digital Audio Inputs

Connectors	Balanced XLR, Coaxial
Sample Rates	32, 44.1, 48, 96 kHz



Digital Gain Adjust -10db to +10dB

Aux MPX (Composite) Input

Connector BNC Unbalanced

Impedance 10 k Ω

Frequency Range 10 Hz to 200 kHz

Aux Analog Audio Inputs

Connectors Balanced XLR

Impedance 600 Ω or high impedance

Level 2 ranges: 0 dBu or +12 dBu Jumper selectable, with software adjustments

Dynamic range >80dB

Digital Gain Adjust -10db to +10dB

Aux Digital Audio Inputs

Connectors Balanced XLR, Coaxial

Sample Rates 32, 44.1, 48, 96 kHz

Digital Gain Adjust -10db to +10dB

IP Audio Source

Number of Streams one main and two alternative streams with auto-switch on failure

Stream Clients shoutcast, icecast

Stream Formats PCM, MPEG1 Layer 3 (MP3), HE-AAC (v.1 and v.2); all at 32, 44.1, 48kHz only



Bit Rates	All standard bit rates, including VBR
Number of Channels	Mono, Stereo
Buffer Size Adjust	5Kb to 64Kb
Digital Gain Adjust	-10db to +10dB
Built-In MP3 Player	
Storage Capacity	2Gb on SD Card
Supported encoders	HE-AAC (v.1 and v.2), MPEG-1 Layer 3
MP3 bit rates	32-320 kbps and VBR
Sample rates	All sampling frequencies specified by MPEG1 L1/L2/L3 (32, 44.1 and 48kHz)
Supported file types	*.MP3, *.AAC, *.M4A, *.M3U
Playback modes	Alphabetical ascending and descending, Shuffle, Playlist and Shuffled playlist
Remote file management	Build-in FTP server
Digital Gain Adjust	-10db to +10dB
MPX (Composite) Output	
Connector	BNC Unbalanced, EMI suppressed
Output level	Digitally , up to +18dBu
Internal Stereo Encoder	
Output level	-18dBu to +18dBu
Pilot level	0% to 15%



N. L. G.

D/A conversion	24 bit, differential
SNR	>80 dB (20Hz - 15kHz bandwidth, Digital input referenced to -10dBFS, unweigh
THD	< 0.01% (20Hz - 15kHz bandwidth, Digital input referenced to -10dBFS, unweigh
Stereo Separation	>60dB
Crosstalk	>70dB
Pilot protection	>90dB relative to 9% pilot injection, ± 250 Hz
38 kHz suppression	>80dB (referenced to 100% modulation)

Analog Audio Output

Connector	Balanced XLR
Frequency response	± 0.5 dB, 5Hz-20kHz
Distortion	<0.01% THD+N
Level	+6dBu, user selectable
Dynamic range	>80dB
Digital Gain Adjust	-10db to +10dB

Digital Audio Outputs

Connectors	Balanced XLR, Coaxial
Sample rates	32, 44.1, 48kHz
Digital Gain Adjust	-10db to +10dB

Phones Audio Output



Connector	1/4" (6.3mm) jack, stereo
Type	Headphones
Silence Detector	
Threshold	Adjustable from -40dBfs to -5dBfs
Trigger time	10-250 sec
User Interface	
Indicators	5 LEDs on front panel, 2 LEDs on rear panel
Web interface	control, configuration and status information
SNMP interface	control, configuration and status information
Front Panel	LCD with Keyboard
Network	
Connector	RJ-45
Type	Ethernet
Device Discovery	UPnP support
Operating conditions	
Temperature	10°C - 45°C
Humidity	< 75%, non-condensing
Power Requirements	
Voltage	115/230V AC (internal switch), 18VA

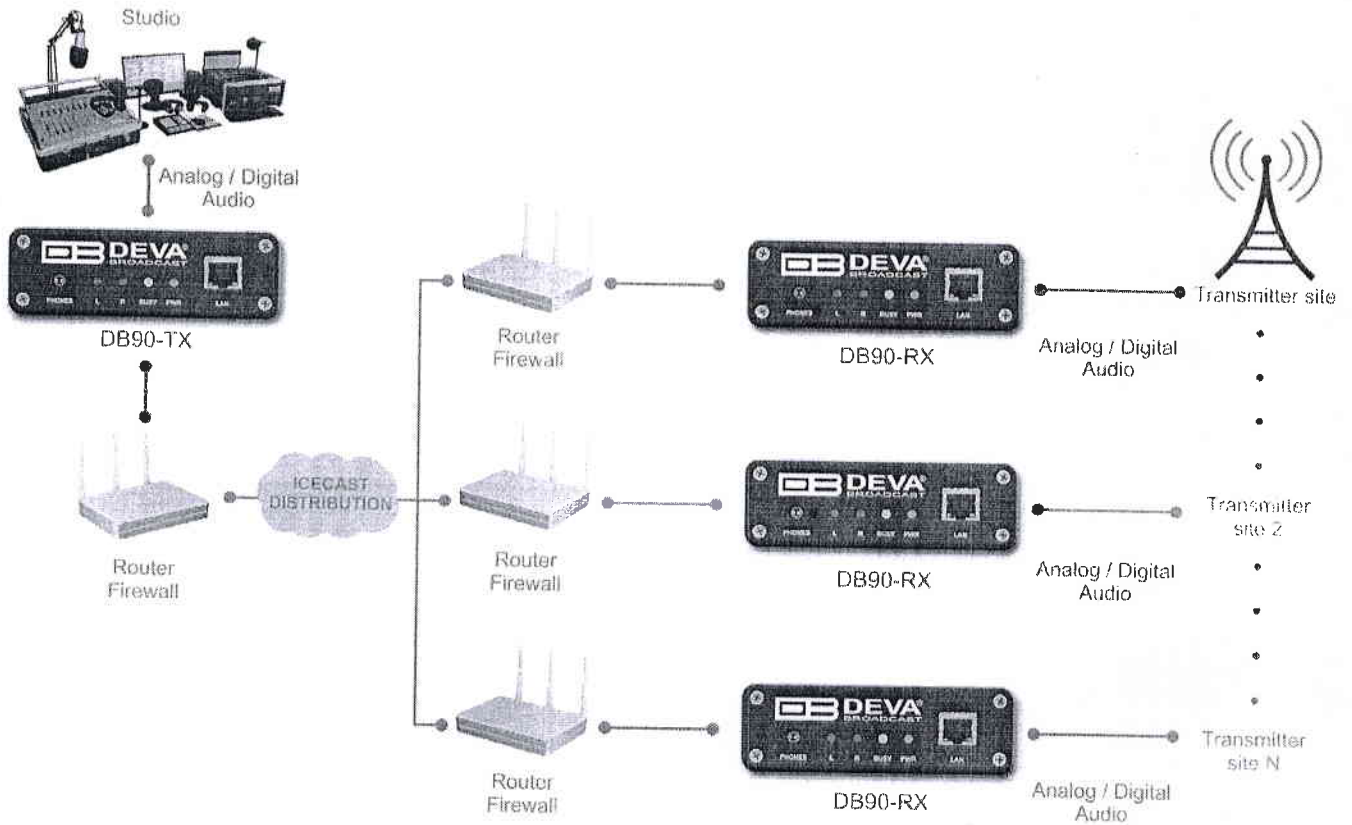


Connector IEC320, rear panel

Size and Weight

Dimensions (W;H;D) 483 x 45 x 160 mm

Shipping Weight 540 x 115 x 300 mm / 2.9kg



ასევე ქალაქ ბათუმში რადიო პალიტრის მთლიანი ტექნიკური აღჭურვილობის სტაბილური მუშაობისათვის დამონტაჟდება უწყვეტი კვების სისტემა UPS, MGE – 3000 VA , რომლითაც უზრუნველყოფილი იქნება სტაბიური ხარისხით მაუწყებლობა მძვინვარებადი არასტაბილური მიწოდების შემთხვევაში.



რადიო პალიტრას მაუწყებლობისათვის გააჩნია ტექნიკური საშუალებები, ხოლო დამატებით აპარატურის შეძენას განახორციელებს ლიცენზიის მიღებისთანავე და სამონტაჟო სამუშაოებს დაასრულებს ლიცენზიის მიღებიდან 25 (ოცდახუთი) სამუშაო დღის განმავლობაში.

ინგა დადიანი

შპს „რადიოცენტრი პლუს“-ის დირექტორი

ქ.თბილისი

21.07.2017 წ.

მ ი ნ დ ო ბ ი ლ ო ბ ა № 87

ამ მიწდობილობის ძალით შპს "რადიოცენტრი პლუს"-ის (ს/კ:211393188) დირექტორი ინგა დადიანი (პ/ნ:35001018662) ვენდობი ანა სამსონიას (პ/ნ:01019041054) მასზედ, რომ მან შპს "რადიოცენტრი პლუს"-ის სახელით განახორციელოს კომპანიის წარმომადგენლობა საქართველოს კომუნიკაციების ეროვნულ კომისიაში, რისთვისაც უფლებამოსილია განახორციელოს სხვადასხვა პროცედურები, დაიცვას კომპანიის ინტერესები, გააკეთოს განხადებები, გასცეს განმარტებები, წარადგინოს და ხელი მოაწეროს ყველა საჭირო დოკუმენტაციას და ზემოთაღნიშნულთან დაკავშირებით შეასრულოს ყველა საჭირო მოქმედება.

მიწდობილობა გაცემულია განუსაზღვრელი ვადით.

შპს "რადიოცენტრი პლუს"-ის
დირექტორი



[Handwritten signature in blue ink]

/ინგა დადიანი/

ქონი 12

საგადახდო დავალება
Payment Order

1500643144

GEL

ს.ს. "თიბისი ბანკი"

თარიღი / Date 21/07/2017

გადამხდელი / Sender

შპს "რადიოცენტრი პლუს", 211393188

გადამხდელის ანგარიში / Sender's Account GE71TB7410436020200002

გადამხდელის ბანკი / Sender's Bank ბანკის კოდი / Bank Code

სს თიბისი ბანკი TBCBGE22

ინფორმაცია პირზე, რომლის მაგივრადაც სრულდება გადახდა
Information on a person on behalf of whom the payment is made

დასახელება / Name შპს "რადიოცენტრი პლუს", 211393188

საიდენტიფიკაციო კოდი / Sender's Tax Code 211393188

მიმღები / Receiver

საქართველოს კომუნიკაციების ეროვნული კომისია

მიმღების ანგარიში / სახაზინო კოდი Receiver's Acc./ Treasury Code GE11TB0600000000609326

მიმღების ბანკი / ხაზინა Receiver's Bank / Treasury ბანკის კოდი / Bank Code

სს თიბისი ბანკი TBCBGE22

გადახდის დანიშნულება / Operation Details

გადაწყვეტილება 423/10

დამატებითი ინფორმაცია / Additional Information

ხელმოწერები

Signatures

ამ დოკუმენტის ხელმოწერით კლიენტი ადასტურებს, რომ: დეტალურად იცნობს სს "თიბისი ბანკის" ფილიალებსა და ინტერნეტ გვერდზე www.tbcbank.ge განთავსებულ საბანკო ოპერაციების წარმოების შესახებ ხელშეკრულების პირობებს (ამ ხელშეკრულებაში შეტანილ ყველა ცვლილებასა და დამატებას) და ეთანხმება მათ, რითაც უერთდება ზემოხსენებულ ხელშეკრულებას.

რეფერენსი / Ref. Num.

1685876473

თანხა / Amount

810.00 GEL

თანხა სიტყვიერად
Amount in words

რვაასათი ლარი და 00 თეთრი

ბანკში საგადახდო დავალების
მიღების/წარდგენის თარიღი

Document
submission/receiving date

21/07/2017

ხელმოწერა

Signature



Handwritten signature in blue ink.

დანართი #8

პრაქტიკული საქმიანობის დაწყების ვადა

შპს „რადიოცენტრი პლუს“-ი ლიცენზიის მიღებიდან არაუგვიანეს 1 (ერთი) თვისა დაიწყებს მაუწყებლობას ბათუმში, სალიცენზიო პირობების შესაბამისად.

ინგა დადიანი

შპს „რადიოცენტრი პლუს“-ის დირექტორი



დაწვრილი

საგადახდო დავალება
Payment Order

1500642620
თარიღი / Date 21/07/2017

GEL

ს.ს. "თიბისი ბანკი"

გადამხდელი / Sender

შპს "რადიოცენტრი პლუს", 211393188

გადამხდელის ანგარიში / Sender's Account GE71TB7410436020200002

გადამხდელის ბანკი / Sender's Bank ბანკის კოდი / Bank Code

სს თიბისი ბანკი TBCBGE22

ინფორმაცია პირზე, რომლის მაგივრადაც სრულდება გადახდა
Information on a person on behalf of whom the payment is made

დასახელება / Name შპს "რადიოცენტრი პლუს", 211393188

საიდენტიფიკაციო კოდი / Sender's Tax Code 211393188

მიმღები / Receiver

ზაზინის ერთიანი ანგარიში. სხვა შემოსულობები (თვითმმართველი ქალაქი თბილ

მიმღების ანგარიში / სახაზინო კოდი Receiver's Acc./ Treasury Code 300773062

მიმღების ბანკი / სახაზინო Receiver's Bank / Treasury ბანკის კოდი / Bank Code

ფინანსთა სამინისტროს სახაზინო სამსახური TRESGE22

გადახდის დანიშნულება / Operation Details

მოსაკრებელი კერძო და სათემო მაუწყებლობის ლიცენზირებიდან

დამატებითი ინფორმაცია / Additional Information

სალიცენზიო მოსაკრებელი თანახმად გადაწყვეტილება N 423/10

ხელმოწერები

Signatures

ამ დოკუმენტის ხელმოწერით კლიენტი ადასტურებს, რომ: დეტალურად იცნობს სს "თიბისი ბანკის" ფილიალებსა და ინტერნეტ გვერდზე www.tbcbank.ge განთავსებულ საბანკო ოპერაციების წარმოების შესახებ ხელშეკრულების პირობებს (ამ ხელშეკრულებაში შეტანილ ყველა ცვლილებასა და დამატებას) და ეთანხმება მათ, რითაც უერთდება ზემოხსენებულ ხელშეკრულებას.

რეფერენსი / Ref. Num.

1685850908

თანხა / Amount

2,000.00 GEL

თანხა სიტყვიერად
Amount in words

ორი ათასი ლარი და 00 თეთრი

ბანკში საგადახდო დავალების
მიღების/წარდგენის თარიღი

Document
submission/receiving date

21/07/2017

ხელმოწერა

Signature



Handwritten signature in blue ink

შესაბამისობის დეკლარაცია	
ლიცენზიის მძიებლის/ავტორიზაციის მსურველის ან/და ლიცენზიის მფლობელის/ავტორიზებული პირის საიდენტიფიკაციო მონაცემები	დანართი N1
სამსუქველს/ლიცენზიის/ავტორიზაციის წარმომადგენელი (იხილეთ მხოლოდ ლიცენზიის მფლობელის/ავტორიზებული პირის მიერ)	შპს რადიოცენტრი პლუს ს/კ:211393188
ლიცენზიის მძიებლის/ავტორიზაციის მსურველის ან/და ლიცენზიის მფლობელის/ავტორიზებული პირის ხელმძღვანელი თანამდებობის პირებისა და ორგანიზაციის შესახებ	B51 B170 B188
ვადასტურებ ხელმოწერითა და ამ დეკლარაციის მე-5 პუნქტის მონაცემებით, რომ ლიცენზიის მძიებელი/ავტორიზაციის მსურველი პირი, ან/და ლიცენზიის მფლობელი/ავტორიზებული პირი ან მისი ბენეფიციარი მსაკუთრებელი არ არიან: ა) საქართველოს ან სხვა სახელმწიფოს ადმინისტრაციული ორგანო; ბ) საქართველოს ან სხვა სახელმწიფოს ადმინისტრაციული ორგანოს თანამდებობის პირი, სხვა საჯარო მოხელე; გ) საქართველოს ან სხვა სახელმწიფოს ადმინისტრაციული ორგანოსთან ურთიერთდაპირკიდებულებების მქონე იურიდიული პირი; დ) საქართველოს ან სხვა სახელმწიფოს პოლიტიკური პარტია/ პოლიტიკური პარტიის თანამდებობის პირი; ე) ოფშიორულ ზონაში რეგისტრირებული იურიდიული პირი; ვ) იურიდიული პირი, რომლის წილს ან აქციებს პირდაპირ ან ირიბად ფლობს ოფშიორულ ზონაში რეგისტრირებული პირი.	ინგა დადიანი დირექტორი ვ/ნ:35001018662 უფლებამოსილი პირის ხელმოწერა და ბეჭედი
ინფორმაცია ლიცენზიის მძიებლის/ავტორიზაციის მსურველის, ან/და ლიცენზიის მფლობელის/ავტორიზებული პირის ბენეფიციარი მსაკუთრებელის საიდენტიფიკაციო მონაცემებისა და მათ საკუთრებაში არსებული წილების თაობაზე.	შპს კვირის პალიტრა; 100% ს/კ:211326224 შპს კვირის პალიტრას მეწილეები: ზაზა ბუაძე - ვ/ნ: 01001016801; 25%; ირაკლი თევდორაშვილი - ვ/ნ:01024018461; 75%;





საქართველოს იუსტიციის სამინისტრო
სსიპ საჯარო რეესტრის ეროვნული სააგენტო

**ამონაწერი მეწარმეთა და არასამეწარმეო
(არაკომერციული) იურიდიული პირების
რეესტრიდან**

განაცხადის რეგისტრაციის ნომერი, მომზადების თარიღი: B14088439, 08/09/2014 18:36:32

სუბიექტი

საფირმო სახელწოდება: შპს რადიოცენტრი პლუს

სამართლებრივი ფორმა: შებენიერი პასუხისმგებლობის საზოგადოება

საიდენტიფიკაციო ნომერი: 211393188

რეგისტრაციის ნომერი, თარიღი: 5ა/4-2398; 24/12/1999

მარეგისტრირებული ორგანო: ვაკე-საბ. რ/ნის სასამართლო

იურიდიული მისამართი: საქართველო, ქ. თბილისის, ვაკე-საბურთალოს რაიონში, იოსებძის ქ., №49

დამატებითი ინფორმაცია:

ელ. ფოსტა: i.dadiani@palitra.ge

დამატებითი ინფორმაციის ნამდვილობაზე პასუხისმგებელია ინფორმაციის მომწოდებელი პირი.

ინფორმაცია ლიკვიდაციის/ რეორგანიზაციის/ გადახდისუნარობის პროცესის მიმდინარეობის შესახებ

რეგისტრირებული არ არის

ხელმძღვანელობა/წარმომადგენლობა

- დირექტორი - 35001018662, ინგა დადიანი

პარტნიორები

მესაკუთრე	წილი	წილის მმართველი
211326224, შპს კვირის პალიტრა	100.00000000%	



ვალდებულება

რეგისტრირებული არ არის

გირავნობა

რეგისტრირებული არ არის

ყადალა/აკრძალვა

რეგისტრირებული არ არის

საგადასახადო გირავნობა/იპოთეკის უფლება

რეგისტრირებული არ არის

მოდრავ ნივთებსა და არამატერიალურ ქონებრივ სიკეთებზე გირავნობა/ლიზინგის უფლება

რეგისტრირებული არ არის

მოვალეობა რეესტრი

რეგისტრირებული არ არის

-
- დოკუმენტის ნამდვილობის გადამოწმება შესაძლებელია საჯარო რეესტრის ეროვნული სააგენტო სოფიციალურ ვებ-გვერდზე www.napr.gov.ge;
 - ამონაწერის მიღება შესაძლებელია ვებ-გვერდზე www.napr.gov.ge, ნებისმიერ ტერიტორიულ სარეგისტრაციო სამსახურში, იუსტიციის სახლებსა და სააგენტოს ავტორიზებულ პირებთან;
 - ამონაწერში ტექნიკური ხარვეზის აღმოჩენის შემთხვევაში დაგვიკავშირდით: 2 405405 ან პირადად შეავსეთ განაცხადი ვებ-გვერდზე;
 - კონსულტაციის მიღება შესაძლებელია იუსტიციის სახლის ცხელ ხაზზე 2 405405;
 - საჯარო რეესტრის თანამშრომელთა მხრიდან უკანონო ქმედების შემთხვევაში დაგვიკავშირდით ცხელ ხაზზე: 08 009 009 09
 - თქვენთვის საინტერესო ნებისმიერ საკითხთან დაკავშირებით მოგვწერეთ ელ-ფოსტით: info@napr.gov.ge



ქ.თბილისი

21.07.2017 წ.

მ ი ნ დ ო ბ ი ლ ო ბ ა № 8 7

ამ მინდობილობის ძალით შპს "რადიოცენტრი პლუს"-ის (ს/კ:211393188) დირექტორი ინგა დადიანი (პ/ნ:35001018662) ვენდობი ანა სამსონიას (პ/ნ:01019041054) მასზედ, რომ მან შპს "რადიოცენტრი პლუს"-ის სახელით განახორციელოს კომპანიის წარმომადგენლობა საქართველოს კომუნიკაციების ეროვნულ კომისიაში, რისთვისაც უფლებამოსილია განახორციელოს სხვადასხვა პროცედურები, დაიცვას კომპანიის ინტერესები, გააკეთოს განხადებები, გასცეს განმარტებები, წარადგინოს და ხელი მოაწეროს ყველა საჭირო დოკუმენტაციას და ზემოთაღნიშნულთან დაკავშირებით შეასრულოს ყველა საჭირო მოქმედება.

მინდობილობა გაცემულია განუსაზღვრელი ვადით.

შპს "რადიოცენტრი პლუს"-ის
დირექტორი



/ინგა დადიანი/